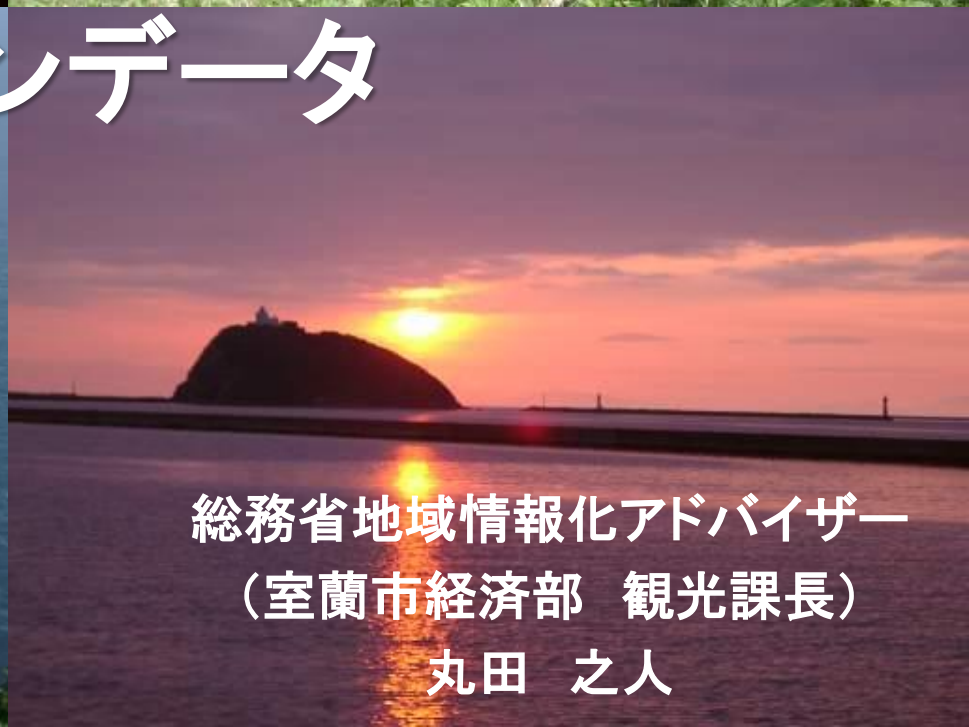
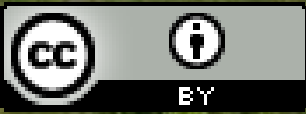




はじめよう！ オープンデータ



総務省地域情報化アドバイザー
(室蘭市経済部 観光課長)
丸田 之人



オープンデーって 何のためにやるの？

- ・経済の活性化、新事業の創出
- ・官民協働による公共サービスの実現
- ・行政の透明性・信頼性の向上
- ・行政コストの削減、効率化

- EBPM (Evidence Based Policy Making)

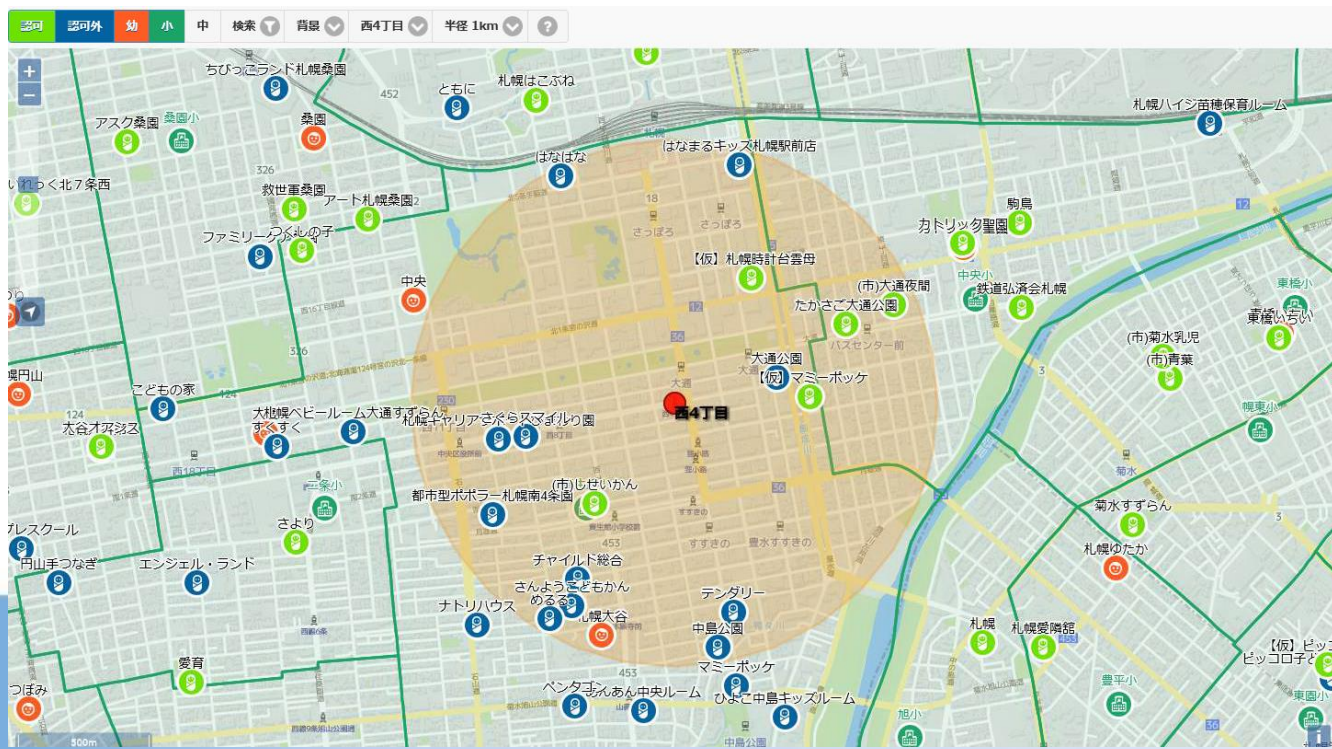
証拠に基づく政策立案

政策立案で、データを活用しない行政は、
医者が検査をしないで診断するのと同じ！

オープンデータで 何ができる？

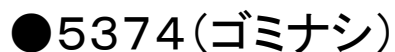
- ・全国各地にCode for Xが誕生
- ・住民自らが、地域の課題をITを使って解決する
- ・シビックテック

- ・お父さんやお母さんの負担を少しでも軽くしたい、と「さっぽろ保育園マップ」を開発
- ・多くのコンテストで受賞
- ・全国に広がり、各地域版が多数





北海道室蘭市



<http://muroran.5374.jp> (室蘭版5374)

●むろらん保育園マップ

<https://muroran.github.io/papamama/index.html>





オープンデータの活用例

北海道室蘭市



●マイ広報紙((一社)オープン・コーポレイツ・ジャパン) <https://muroran.mykoho.jp/>





オープンデータの活用例

北海道室蘭市

●G-motty(地域情報カタログ) (北九州地区電子自治体推進協議会)

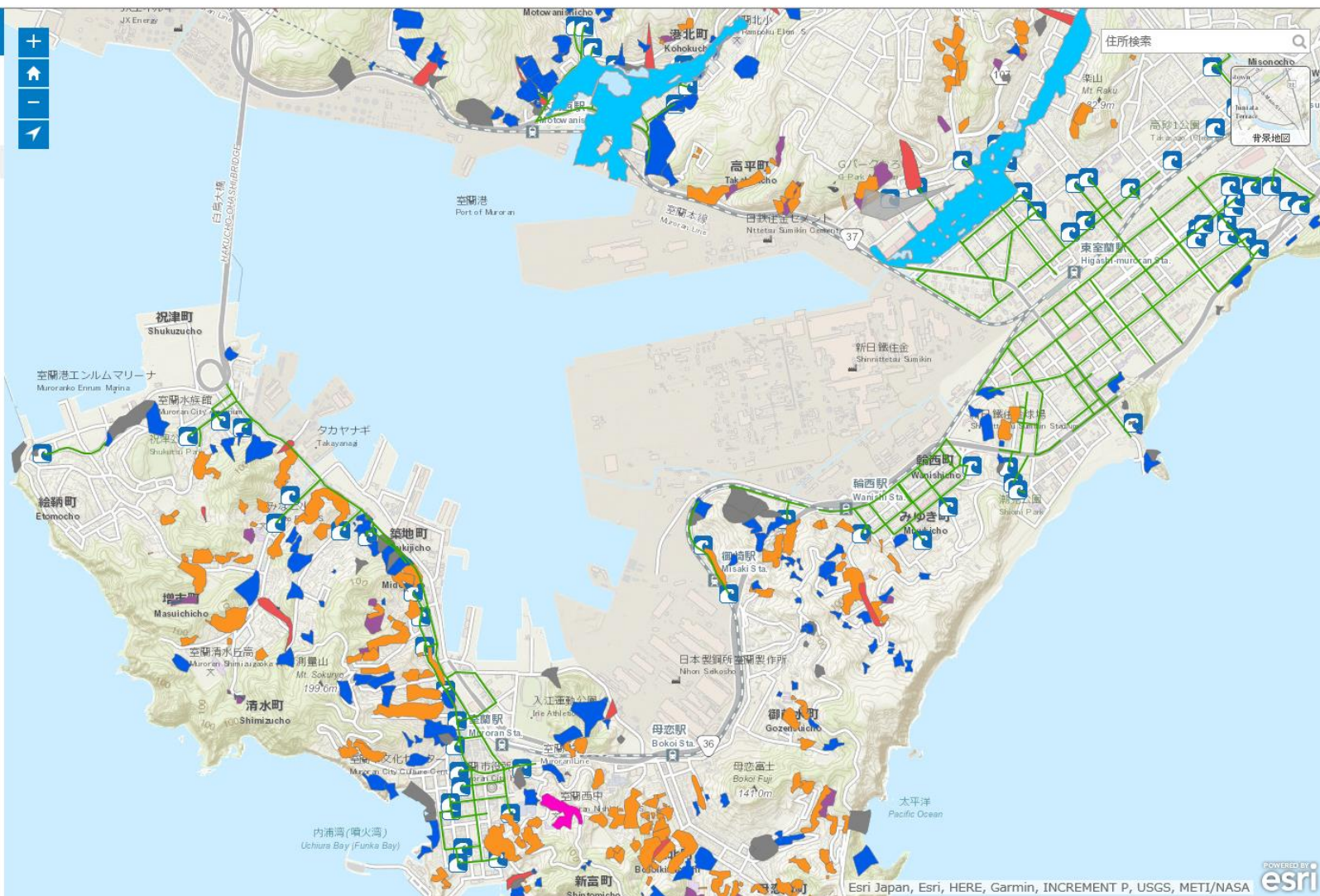
<http://www2.g-motty.com/catalog/>

G-motty トップへ戻る

むろらんオープンデータライブラリ

凡例 情報

- ☐ 砂箱
- ☐ 選挙ポスター掲示場
- ☐ 投票所
- ☐ 避難場所
- ☒ 洪水浸水深さ
 - その他
 - 水深0.5m以上~1.0m未満
 - 水深0.0m以上~0.5m未満
 - 水深1.0m以上~2.0m未満
- ☒ 津波避難路
- ☒ がけ崩れ危険区域
- ☒ がけ崩れ危険区域 (対策済)
- ☒ 土砂災害危険区域
- ☒ 土砂災害特別警戒区域 (土石流)
- ☒ 土砂災害警戒区域 (急傾斜地)
- ☒ 土砂災害警戒区域 (土砂流)
- ☒ 土砂災害特別警戒区域 急傾斜地
- ☒ 土砂災害警戒区域 (未指定急傾斜地)
- ☒ 津波目標地点

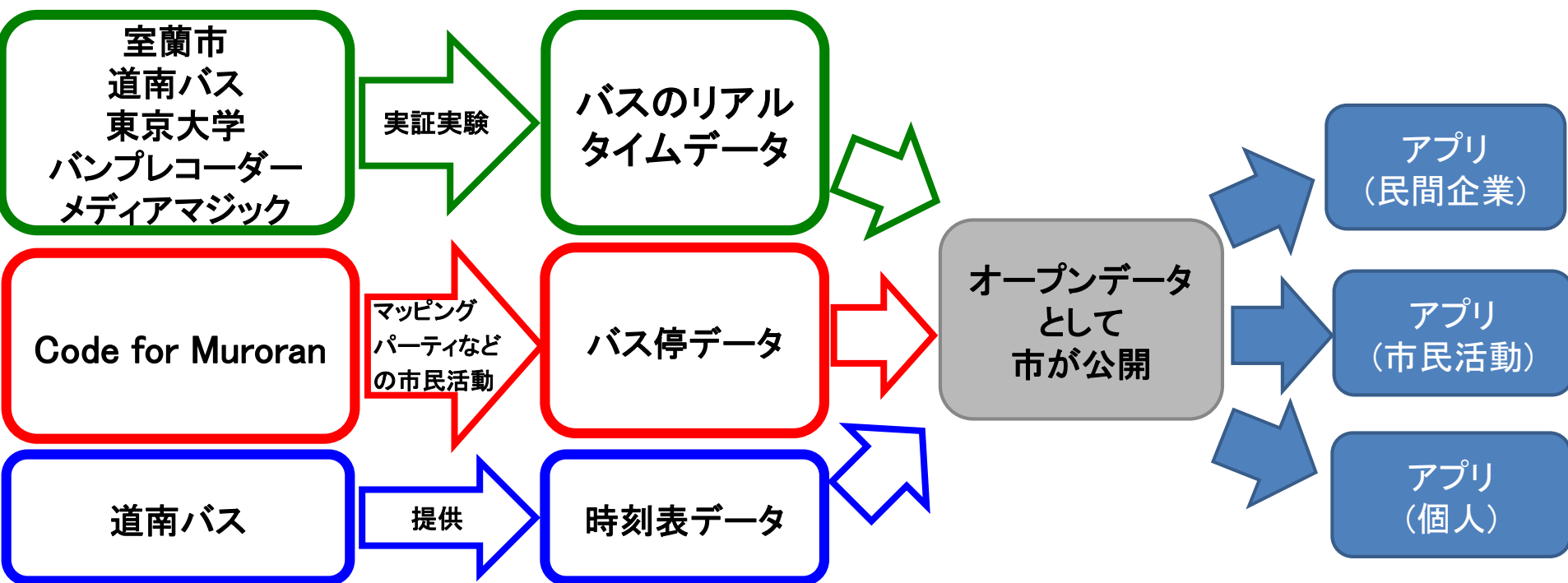


Powered by Esri Japan, Esri, HERE, Garmin, INCREMENT P, USGS, METI/NASA

●実証実験

スマホを使ったバスロケーション、除雪車ロケーションの実証実験を東京大学、道南バス、室蘭市で実施中。

- ・ワークショップから、時刻表がわかりにくいなどの声が多く出された。
- ・バスを使いやすくして、地域の足を守りたい。



●防災分野でのオープンデータ利活用

自治体がオープンデータを公開



民間、大学、市民などがアプリを作る
(ほかに地域で作られたアプリも使える場合が多い)

【活用事例の一例】

Coaido119(コエイド119)

<http://www.coaido119.com/>

東京都オープンデータ防災アプリコンテスト(2016年度)

<http://opendata-portal.metro.tokyo.jp/www/contents/1491984329047/index.html>



室蘭市の防災オープンデータ

北海道室蘭市

●G-motty <http://www2.g-motty.com/catalog/>

[トップへ戻る](#)



むろらんオープンデータ
ライブラリ

凡例

情報

☐ 砂箱

☒ 選挙ポスター掲示場

☒ 投票所

☐ 避難場所

☒ 洪水浸水深さ

☐ その他

☐ 水深0.5m以上～1.0m未満

☐ 水深0.0m以上～0.5m未満

☐ 水深1.0m以上～2.0m未満

☒ 津波避難路

☒ がけ崩れ危険区域

☒ がけ崩れ危険区域（対策済）

☒ 土石流危険区域

☒ 土砂災害特別警戒区域（土石流）

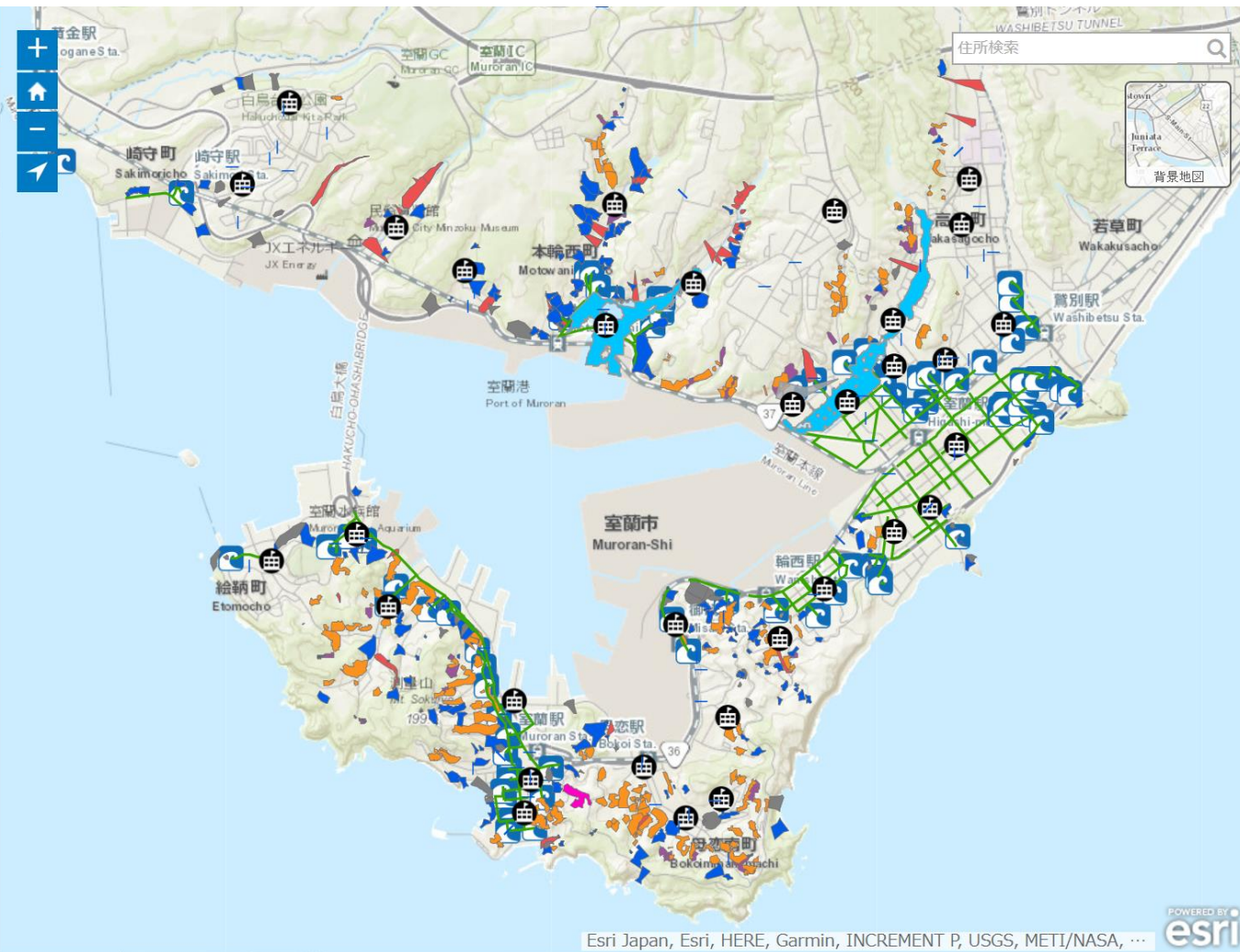
☒ 土砂災害警戒区域（急傾斜地）

☒ 土砂災害警戒区域_土石流

☒ 土砂災害特別警戒区域_急傾斜地

☒ 土砂災害警戒区域（未指定急傾斜地）

☒ 津波目標地点



Esri Japan, Esri, HERE, Garmin, INCREMENT P, USGS, METI/NASA, ... 

MuroranCity

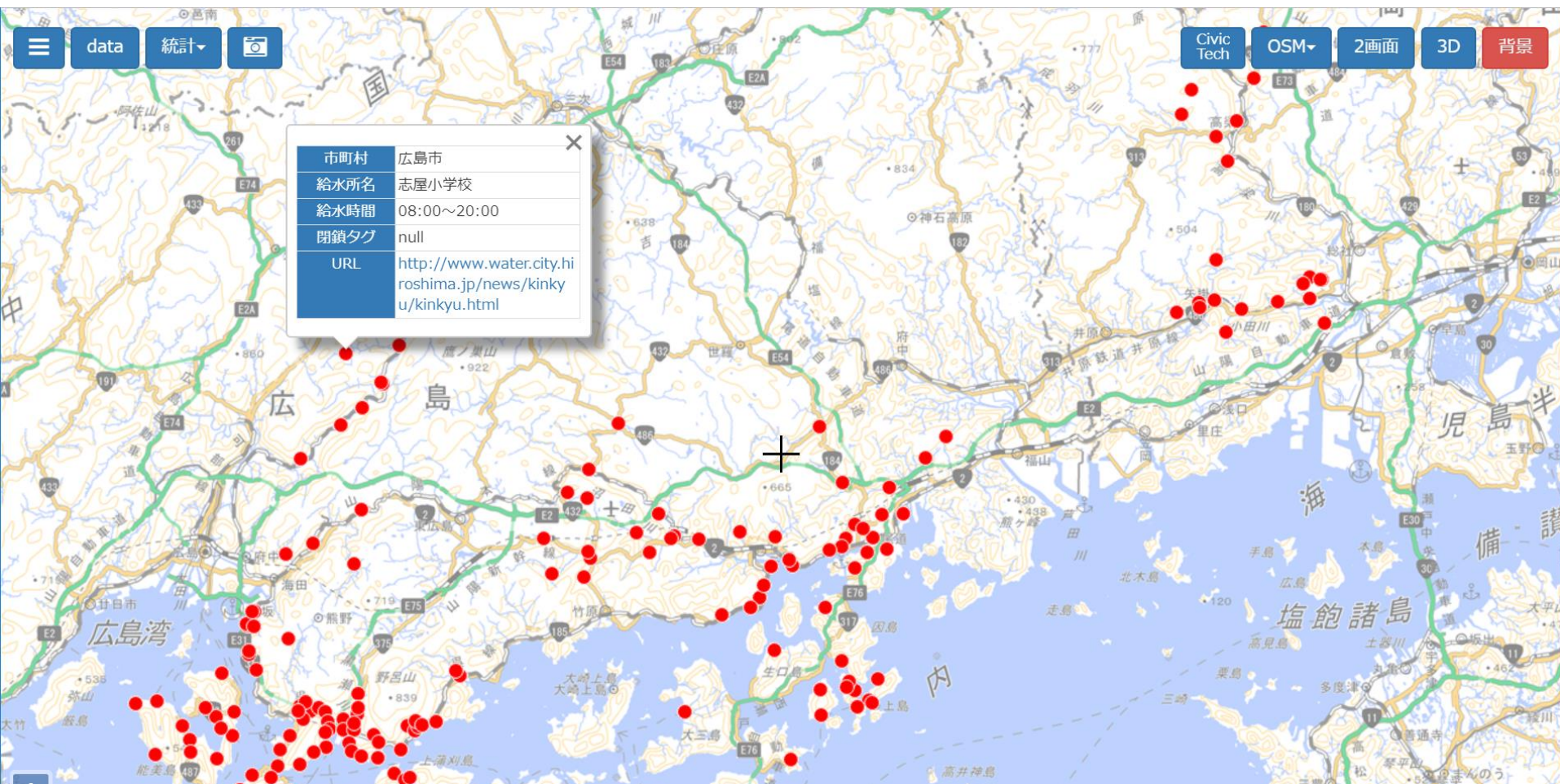




防災でのオープンデータ

北海道室蘭市

●ひなたGIS <https://hgis.pref.miyazaki.lg.jp/hinata/>



●Googleマイマップ <https://www.google.com/maps/d/>

≡ 給水所 広島県 - 2018年 ... 🔍 ⋮

▼ 最終更新 : 7月17日 2:02 ☆

給水所 広島県 - 2018年 西日本豪雨

表示回数 154,699 回

共有

☑ 給水所 (広島県)

▼ 🚒 開設

🚒 閉鎖

🚒 不明



Google マイマップで作成した要素



●防災科学技術研究所 <http://arcg.is/14qXXK>

平成30年北海道胆振東部地震 クライシスレスポンスサイト



概要

今回の災害で被災された皆様に、心からお見舞い申し上げます。

本サイトは、被災地における災害対応支援を目的として、防災科研が運用する府省庁防災情報共有システム(SIP4D)に収集された情報を、目的別に集約し公開を行うものです。

(1) 発生日時 平成30年9月6日 03:07

(2) 震源及び規模(暫定値)
胆振(いぶり)地方中東部、
深さ37km

マグニチュード6.7

(3) 各地の震度(震度6弱以上)

- ・震度7 北海道厚真町
- ・震度6強 北海道安平町

リアルタイム評価: 浸水・土砂災害危険度(防災科研)



平成30年北海道胆振東部地震 クライシスレスポンスサイト

国立研究開発法人 防災科学技術研究所 総合防災情報センター

<背景画像>

面的推定震度分布: 防災科研
背景地図: 国土地理院

<<ご案内>>

本サイトは、災害対応支援を目的として、防災科研が運用する府省庁防災情報共有システム(SIP4D)に収集された情報を、目的別に集約し公開を行うものです。
情報を掲載する際には、細心の注意を払っておりますが、当サイトの情報を用いて行う一切の行為について何ら責任を負うものではありません。
あらかじめご了承ください。



●防災科学技術研究所

平成30年北海道胆振東部地震 ISUT情報共有サイト



国土地理院空中写真+JAXAだいち2号

FORMOSAT5衛星画像

情報収集衛星

被災状況画像 (JAXA衛星画像/斜め空撮写真/国土地理院空中写真)



スワイプするレイヤーを選択

- 安平地区 正射画像 高解像度 (国土地理院, 9/11)
- 厚真東地区 正射画像 高解像度 (国土地理院, 9/11)
- 厚真川地区 正射画像 高解像度 (国土地理院, 9/6)

6 観測：震源分布

7 画像：被災状況画像 (衛星画像/斜め空撮写真/空中写真)

閲覧方法：中央のスライダーを左右に動かすことで被災前と被災後の写真を比較することができます。また、航空機から撮影した斜め撮影写真（提供：株式会社パスコ、国際航業株式会社）をご覧いただくことができます。

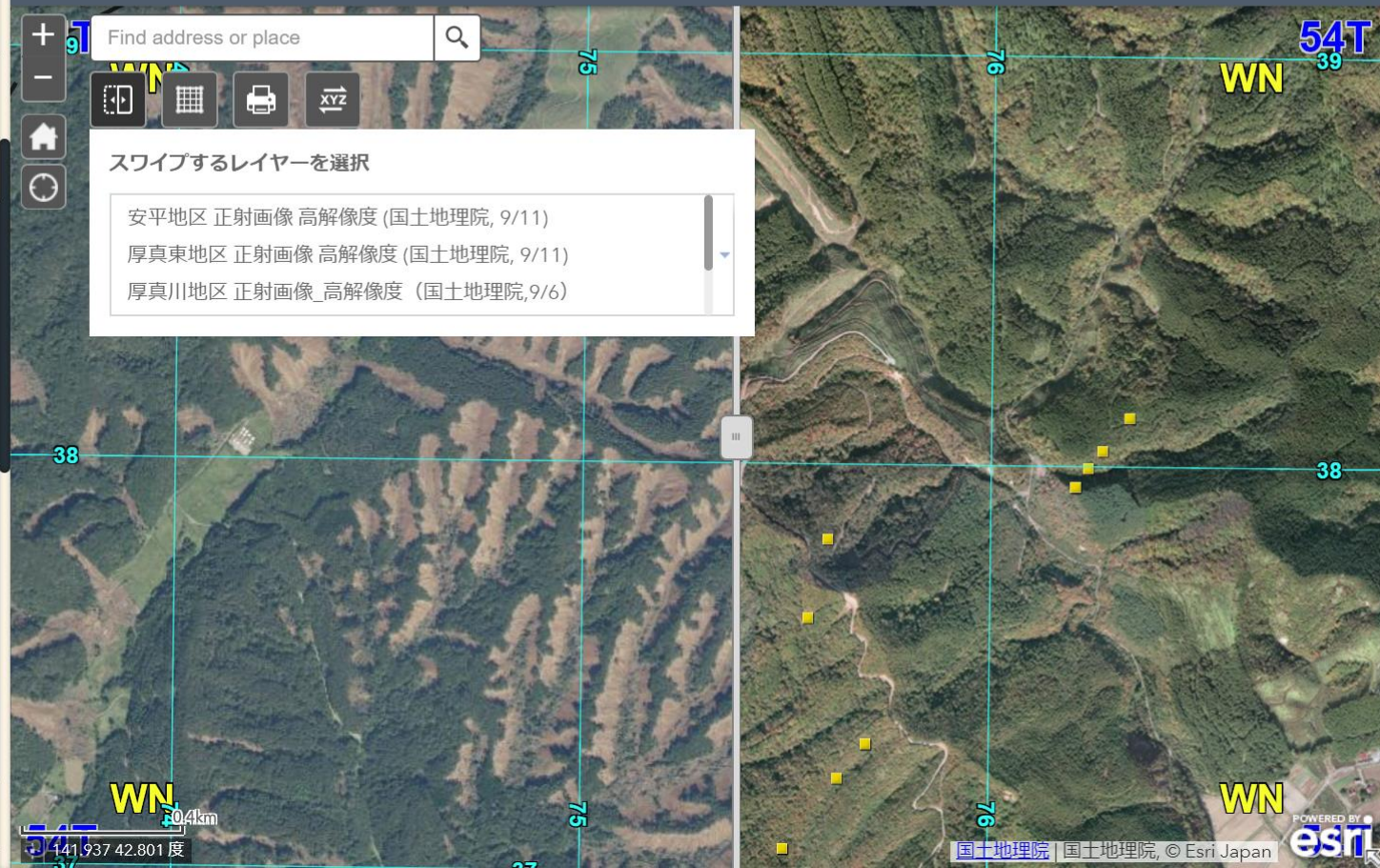
国土地理院空中写真+JAXAだいち2号

出典：国土地理院, 宇宙航空研究開発機構 (JAXA だいち防災WEBポータル)

FORMOSAT5衛星画像

提供：NARL, Sentinel Asia

協力：宇宙航空研究開発機構





行政以外のオープンデータ

「ブラックジャックによろしく」
使い方をご紹介します。

「ブラックジャックによろしく」の使い方

漫画「ブラックジャックによろしく」がオープンデータとして公開。

会津若松市が、職員向けオープンデータのQ&A集として使用！

<https://www.city.aizuwakamatsu.fukushima.jp/docs/2009122400048/files/QandA.pdf>

[基本]Q-2 なぜオープンデータの推進が必要なの？



A-2 行政機関が業務で作成したデータは元をただせば税金で作られたものであるため、公開可能なものであれば市民、国民の公共財として活用されるべきです。

このような考え方を **Open by Default**（オープンバイデフォルト：個人情報や安全保障に関わる情報以外は公開を原則とする）といい、オープンガバメント（開かれた政府）の流れと相まって欧米をはじめ世界中に広がっています。

誰でも
カンタン！

漫画のフリー素材
「ブラックジャックによろしく」の使い方

1 画像をダウンロードする

ホームページから (<http://mangaonweb.com/company/download/>)
日本語版、英語版それぞれダウンロードできます。



2 二次利用作品を作る

個人・法人どなたでもダウンロードした画像を自由にご利用いただけます。
また様々な趣案が可能です。
※電子書籍ストアでの利用には一部制限があります。詳しくは利用規約をご確認ください



3 クレジットを明記する

「ブラックジャックによろしく 佐藤秀峰」の2点を明記してください。
(英語表記「Give My Regards to Black Jack SHUHO SATO」)



4 公開する

どうやれば良いの？

ホームページに公開している
データ(統計など)を
「オープンデータです。」と言う！



おわり。

- ・ライセンスの決定

Creative Commons 4.0

政府標準規約 2.0

本格的にやるときまでに・・・

- ・庁内ルール

- ・公開サイト

（北海道だと、「自治体ホームページ」

「北海道オープンデータポータル」

「北海道オープンデータプラットフォーム」

が主な選択肢)

●オープンデータの段階は5段階

今すぐできることから始めよう！（★、★★）

できれば誰でも開ける形で公開しよう！（★★★）

将来的には★★★★★を目指そう！

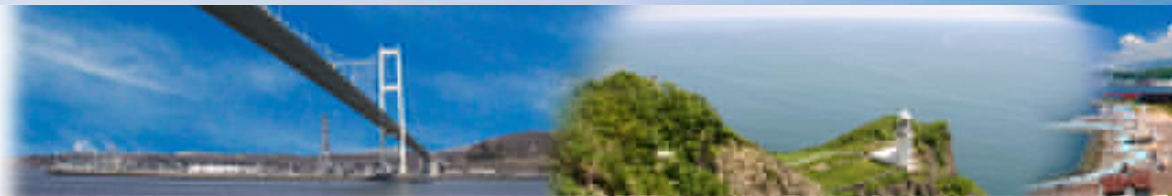




ホームページまるごとオープンデータに北海道室蘭市



ようこそ北海道室蘭市の
公式ホームページへ



くらしの情報

観光情報

まちづくり・入札情報

就職・採用情報

文字 拡大 縮小 元に戻す 配色 あ お English 中文(簡体) 한국어 サイト内検索 キーワードを入力 検索

もしものときは +

- 休日・夜間 病院情報
- 消防・救急

緊急災害・防災情報

- 平成30年北海道胆振東部地震に関する情報

室蘭市概要

各課の情報・連絡先

市議会のホームページ

人生の出来事から探す



妊娠・出産



育児



就学



成人・働く



結婚



引っ越し



健康



地域活動



介護・高齢

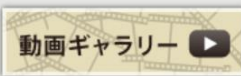
情報推進 / 会計 / マイナンバー

市からのお知らせ

- 平成30年北海道胆振東部地震に関する情報
- 平成30年度室蘭市職員採用試験（10月30日更新）
- インターネット公売

新着情報

- 2018年11月5日 市営住宅（浴室付）の公募受付開始しました
- 2018年11月5日 工事費内訳書（都市建設部）
- 2018年11月5日 臨時職員・非常勤職員の募集について
- 2018年11月3日 平成31年室蘭市消防



▲ ページトップへ

お問い合わせ・ご意見 個人情報の取り扱い サイトポリシー ご利用について RSSについて サイトマップ

室蘭市 法人番号8000020012050

室蘭市役所（地図）

住所: 051-8511 北海道室蘭市幸町1番2号

電話: 0143-22-1111 ファクス: 0143-24-7601 Eメール: info@city.muroran.lg.jp



苦情を言われたい？

[実践]Q-5 公開したデータに誤りがあったらどうする？



A-5 データ不備についての謝罪と、指摘への感謝の意を伝えたくて、データを正しいものに修正しましょう。

行政の文書やデータであっても、人間が作るものである以上「100%絶対に間違いがない」ことを保証するのは不可能です。であれば、情報を行政内部でクローズドにしておくのではなく積極的にオープンデータとして公開し、外部の目からも正誤をチェックしていただける状態にしましょう。

内部だけでは気付けない不備を外部から指摘してもらえる可能性が生まれることで、データの誤りを早期に正す機会が得られ行政側もハッピーになれます。



オープンデータでこんなことも・・・

北海道室蘭市

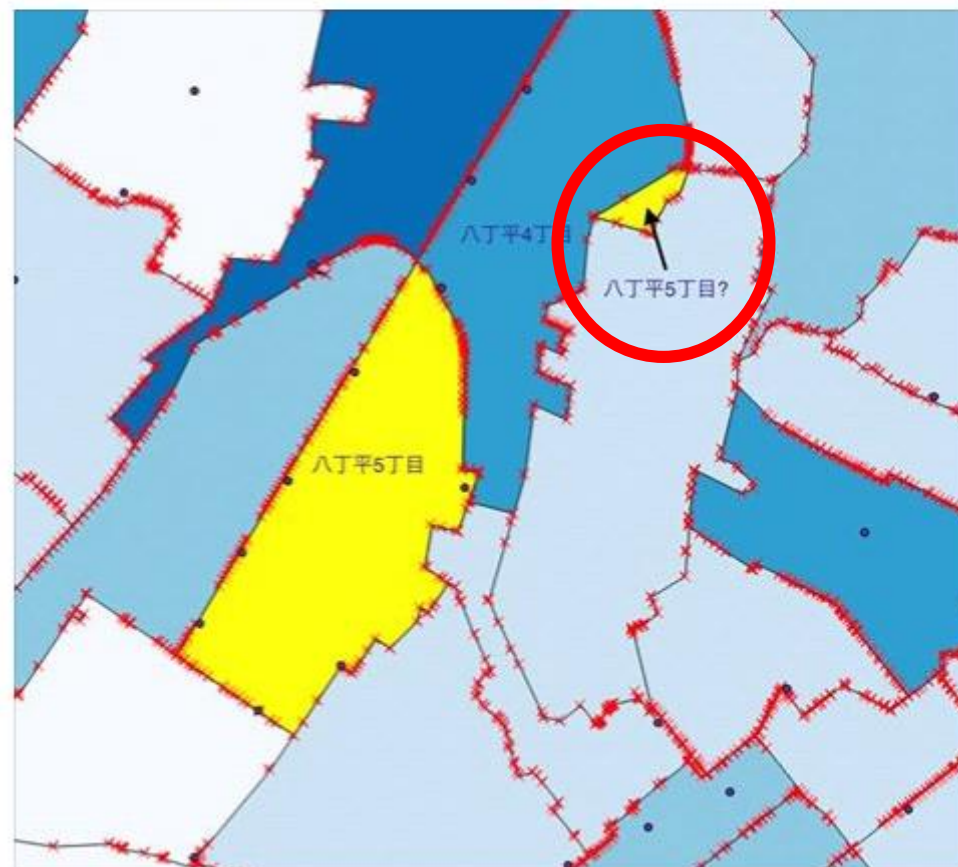
Facebook上で、市民の間にこんな議論がありました。

実際は飛び地が正しい！

Google mapやYahoo地図の間違いを発見！！

むろらんオープンデータライブラリにある2017年3月31日時点の地番図に入っている「oaza.shp」を眺めていたところ、なぜか八丁平5丁目の飛び地を発見。この領域、特に建物なども建っておらず不都合は無いと思うのですが、おそらく八丁平4丁目の誤りだと思われます...

それと、中央町4丁目だけ丁目の数字が半角になっていて、他が全て全角に統一されていたので、そこも全角に直していただけると機械処理上ものすごく助かります。



オープンデータの課題・・・

●語彙問題

オープンデータ業界でのあるある。

自治体ごとに名称、カテゴリなどが統一されていない。

例:「津波避難ビル」と「津波避難タワー」、「地域避難所」と「屋内避難所」など呼び方がバラバラ

●記述方法問題

同じものを表しているのに、記述がバラバラ

例: 帯広市西5条南7丁目1番地	更別村立更別小学校
帯広市西5条南7丁目1	村立更別小学校
帯広市西5南7-1	更別小

●乱立問題

同じような情報サイト、GISマップが乱立・・・。

●鮮度問題

情報の鮮度が不明・・・。

ご静聴ありがとうございました！

本講演に関するお問い合わせ：

Tel: 0143-25-3320

Mail: maruta@city.muroran.lg.jp