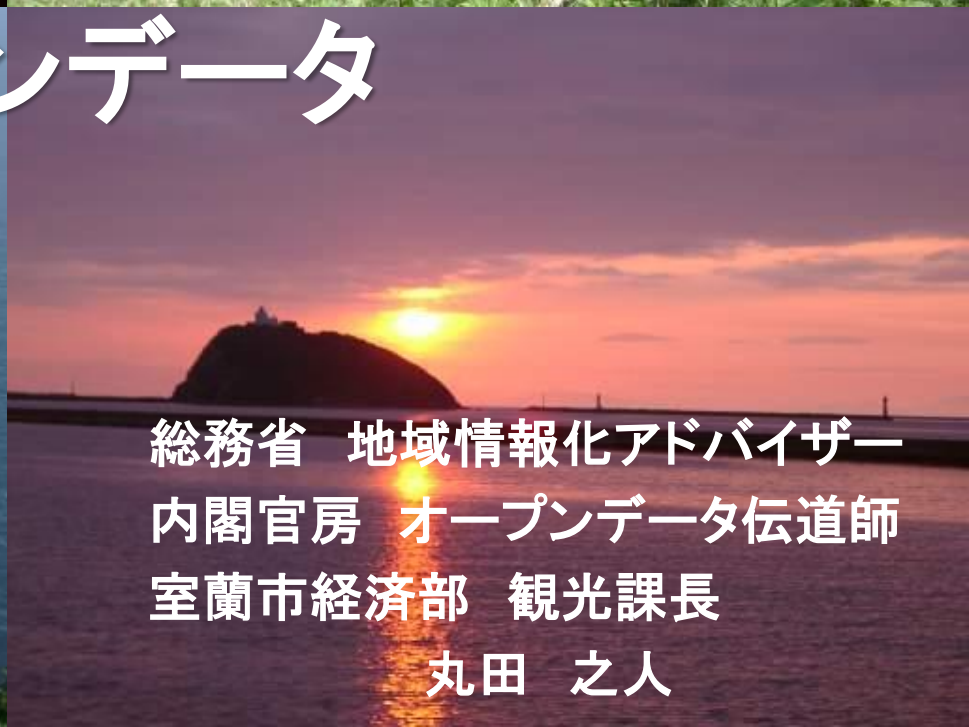




# はじめよう！ オープンデータ



総務省 地域情報化アドバイザー  
内閣官房 オープンデータ伝道師  
室蘭市経済部 観光課長  
丸田 之人



**私の講演資料は、後日  
データでお渡しします。**

# オープンデータって なに？

ホームページは  
「公表」

## ●オープンデータとは？

データをオープン（開放）にすること。

国や自治体などが保有するデータを

- ・機械判読可能な形
- ・営利、非営利を問わず利用可能
- ・無償

として公開すること。

## ●情報公開制度とは何が違う？

- ・情報公開制度は、申請を受けてから開示する、いわゆる**受け身**。



- ・オープンデータは、行政から率先して**常に利用可能な状態**とすること。  
(税金で作られたデータは国民のもの、住民のもの、という考えから)

ホームページと  
同様に考えては？

# オープンデータって 何のためにやるの？



何のためにやるの？

北海道室蘭市

# 義務だから！

- 経済の活性化、新事業の創出
- 官民協働による公共サービスの実現
- 行政の透明性・信頼性の向上
- 行政コストの削減、効率化
- 自治体のPR



- EBPM (Evidence Based Policy Making)

証拠に基づく政策立案

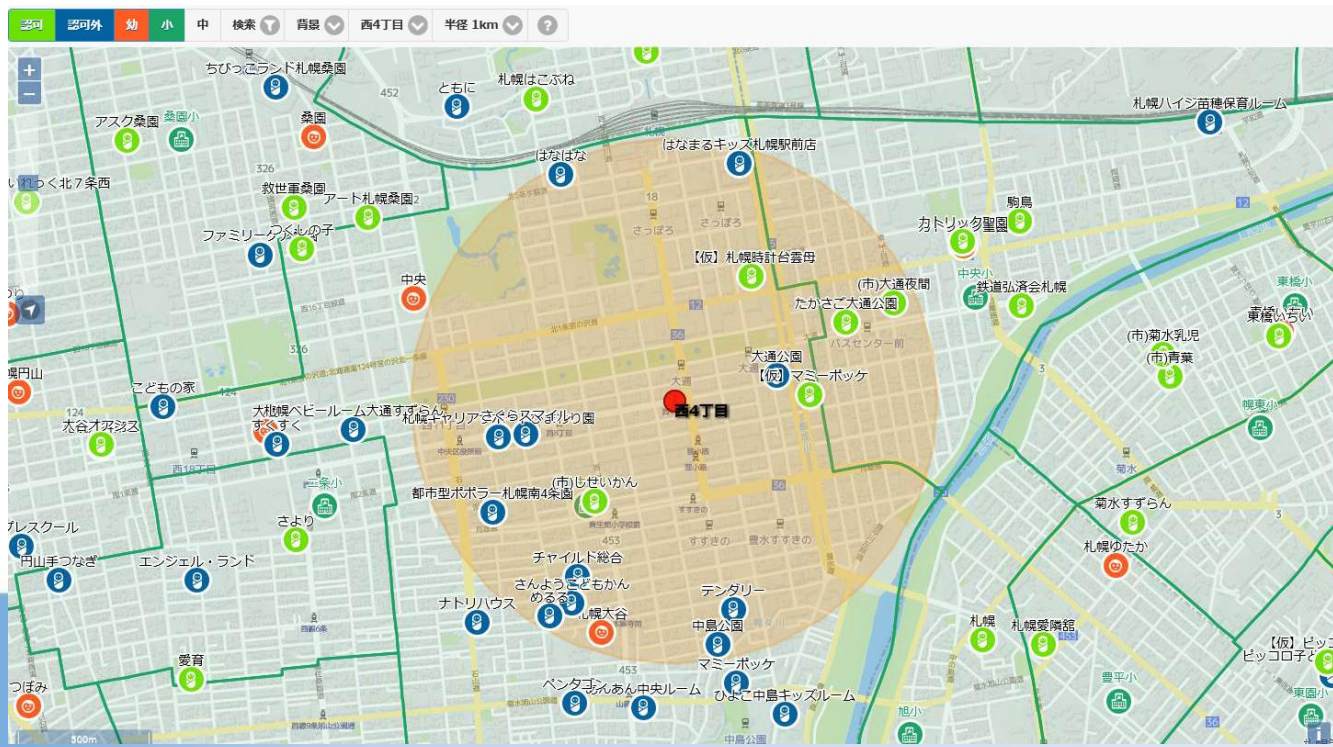
役所・役場も3K(勘、経験、根性)から、  
EBPMへ！

政策立案で、データを活用しない行政は、  
医者が検査をしないで診断するのと同じ！

# オープンデータで 何ができる？

- ・全国各地にCode for Xが誕生
- ・住民自らが、地域の課題をITを使って解決する
- ・シビックテック

- ・お父さんやお母さんの負担を少しでも軽くしたい、と「さっぽろ保育園マップ」を開発
- ・多くのコンテストで受賞
- ・全国に広がり、各地域版が多数





### ●5374(ゴミナシ)

<http://muroran.5374.jp> (室蘭版5374)

### ●むろらん保育園マップ

<https://muroran.github.io/papamama/index.html>







# オープンデータの活用例

北海道室蘭市



ようこそ北海道室蘭市の  
公式ホームページへ



くらしの情報

観光情報

まちづくり・入札情報

就職・採用情報

文字 拡大 縮小 元に戻す 配色 あ あ あ English 中文(簡体) 한국어 サイト内検索 キーワードを入力 検索

ホーム > 学ぶ・遊ぶ > 保育所・幼稚園・認定こども園 > 市内認可保育所一覧

もしものときは +

■ 休日・夜間 病院情報

■ 消防・救急

緊急災害・防災情報



室蘭市概要

各課の情報・連絡先

市議会のホームページ

北海道庁からのお知らせ

ごみ収集  
カレンダー



公共施設一覧



よくある質問  
Q&A



オンラインサービス

■ 電子申請・申請書

■ 公共施設予約システム

## 市内認可保育所一覧

### 認可保育所

保育所 (園)	住所	電話	定員	保育等	詳細リンク
祝津 保育所	室蘭市港南町2 丁目4番13号	<a href="tel:0143-24-7878">0143-24- 7878</a>	55名	乳児保育 障害児保育 延長保育	<a href="#">祝津保育所（私 立）のページへ</a>
ほくと 保育園	室蘭市高砂町3 丁目11番48号	<a href="tel:0143-45-8100">0143-45- 8100</a>	150名	乳児保育 障害児保育 延長保育 病児保育	<a href="#">ほくと保育園 （私立）のペー ジへ</a>
常盤 保育所	室蘭市栄町2丁 目6番16号	<a href="tel:0143-22-3887">0143-22- 3887</a>	120名	乳児保育 障害児保育 延長保育 休日保育 病児保育 一時預かり 子育て支援セン ター	<a href="#">常盤保育所（私 立）のページへ</a>
みどり 保育園	室蘭市母恋北町 1丁目16番5号	<a href="tel:0143-22-6296">0143-22- 6296</a>	70名	乳児保育 障害児保育 延長保育	<a href="#">みどり保育園 （私立）のペー ジへ</a>
				乳児保育	

文字で住所を書いて  
あっても分かりにくい！





# オープンデータの活用例

北海道室蘭市

## ●マイ広報紙((一社)オープン・コーポレイツ・ジャパン)

<https://muroran.mykoho.jp/>



[ホーム](#) > [広報むろらん 2019年\(令和元年\)10月号](#)

### 広報むろらん 2019年(令和元年)10月号



更新日 2019.10.01



PDF版はこちら

バックナンバー

選択して下さい

カテゴリ

全てのカテゴリ

キーワード(任意) 検索

### 新着記事



2019.10.01

その悩み基幹相談支援センターにご相談ください

障がいのある無に問わず安心して暮らせるまちづくりを進めるため、市では、基幹相談支援センターを設置して...

読む



2019.10.01

障がいのことひとりで悩んでいませんか?

・障がいがあるとどんな福祉サービスが利用できるの? ・不安や悩みを、誰かに聞いてもらいたい ・働くた...

読む

[ホーム](#) > [広報むろらん 2019年\(令和元年\)10月号](#) > [大人も子どもも楽しめる夜の社会科見学 むろらんカルチャーナイト2019](#)

広報むろらん 2019年(令和元年)10月号



大人も子どもも楽しめる夜の社会科見学 むろらんカルチャーナイト2019



10/57

2019.10.01 北海道室蘭市



日時: 10/4(金) 15:00~21:00

公共施設や民間施設を夜間開放します。  
見学や体験を通して、地域の文化を楽しみましょう。どなたでも参加できます。  
・開催時間は各施設によって異なります。  
・事前予約が必要な企画もあります。詳細は、ホームページをご覧ください。

#### ■主な参加施設

- ・市役所本庁舎市農室
- ・消防本部
- ・室蘭警察署
- ・生涯学習センター「きらん」
- ・水族館
- ・港の文学館
- ・FMびゅう
- ・エンルムマリーナ室蘭
- ・室蘭港フェリーターミナル
- ・NHK室蘭放送局
- ・スーパーアークス室蘭中央店

詳細: むろらんカルチャーナイト実行委員会  
【電話】080-2102-8976

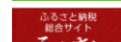
<この記事についてアンケートにご協力ください。>

☐ 役に立った ☐ もっと詳しい情報がほしい ☐ 内容が分かりづらかった ☐ あまり役に立たなかった

この記事についての感想をお聞かせください(200字以内)

送信

[室蘭市のふるさと納税はこちら](#)



MuroranCity





# マイ広報紙の2次利用

北海道室蘭市

## NTTドコモのアプリ「iコンシェル」へ記事情報の配信を開始しました

2017.08.24

マイ広報  
し、8月2  
「iコン  
に数多く  
ツとして  
特に若い  
マイ広報  
く参考情  
NTTドコ  
要な情報

Twitter

## 「Yahoo! MAP」アプリへの配信開始について

2017.12.01

12月6日  
の地域情  
現在マイ  
のおでか  
料の地域  
今回の取  
す。

Twitter

## NTTドコモ「my daiz（マイデイズ）」サービスでの広報紙データ再配信につきまして

2018.05.30

2018年5月  
ズ）」とし  
aiz」サー

「my daiz  
におけるエ  
届けするサ  
償で閲覧で  
の「iコン

■NTTド  
<https://w>  
■サービ  
<https://w>

引き続き、

＜本件の問  
一般社団法  
TEL/03-5

※「my da

Twitter

## 【掲載自治体の皆様へ】マイ広報紙とノアドット社サービスとの連携につきまして

2019.01.08

いつもマイ広報紙の事業につきまして、ご理解ご協力を賜り、誠にありがとうございます。

さて昨年12月17日に予定しておりましたノアドット株式会社（株式会社共同通信デジタルの子会社）のサービスとの連携につきまして、システムの準備が整い、明日1月9日(水)より順次開始しますので、ご連絡いたします。  
本サービス開始につき大変遅くなりましたこと、深くお詫び申し上げます。

今回連携の対象となる広報紙は、2019年1月以降に発行された広報紙となります。  
マイ広報紙サイトで登録公開したデータに対し、ノアドット向けのデータ精査を行った上で、順次同社のサーバーにRSS配信します。これにより、同社が契約する配信先企業側ではマイ広報紙記事の閲覧と掲載利用が可能となり、各社のメディアやサービスで取り上げられる可能性があります。

（1月1日発行号の場合の再配信までの目安）

1月1日 広報紙発行

↓

1月1日～10日 マイ広報紙で公開

↓

1月9日～15日 ノアドットサーバでの配信先企業へのRSS配信（約3カ月間、受信可能となります）

↓

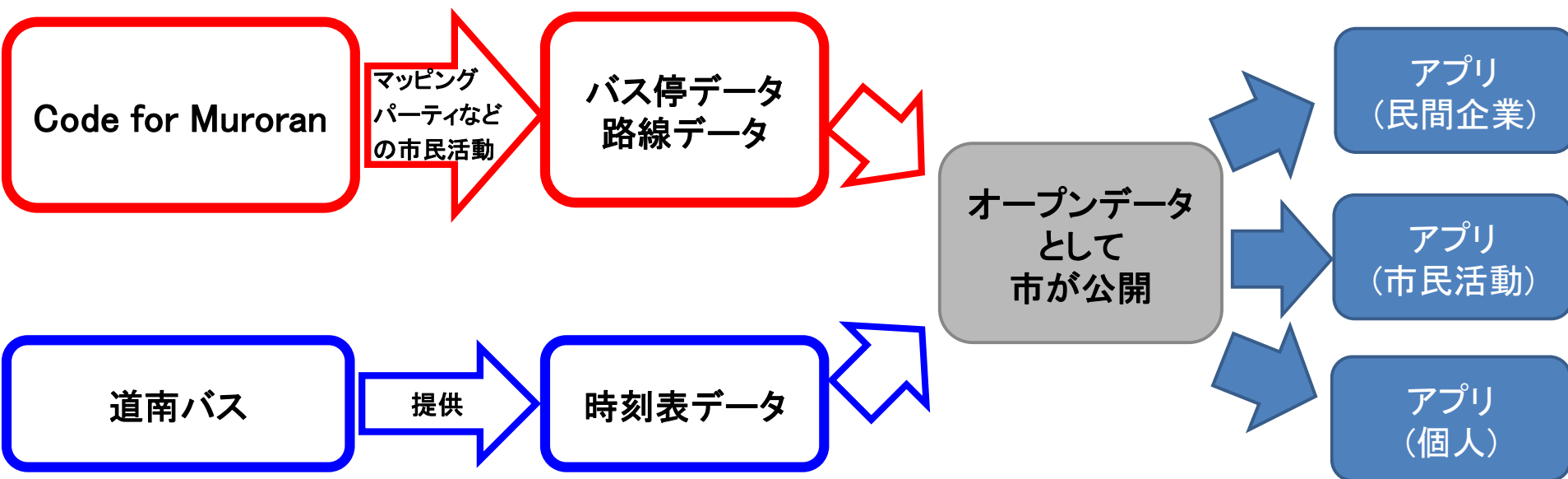
配信先企業側のメディア・サービスでの閲覧・掲載

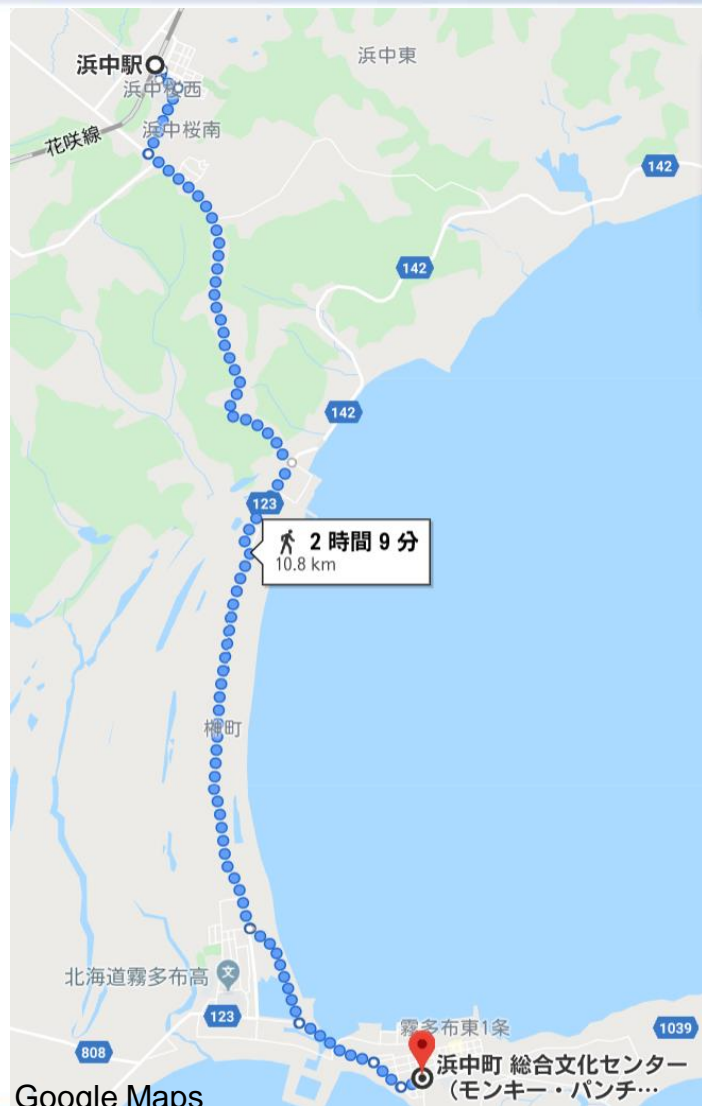
Muroran



### ●実証実験

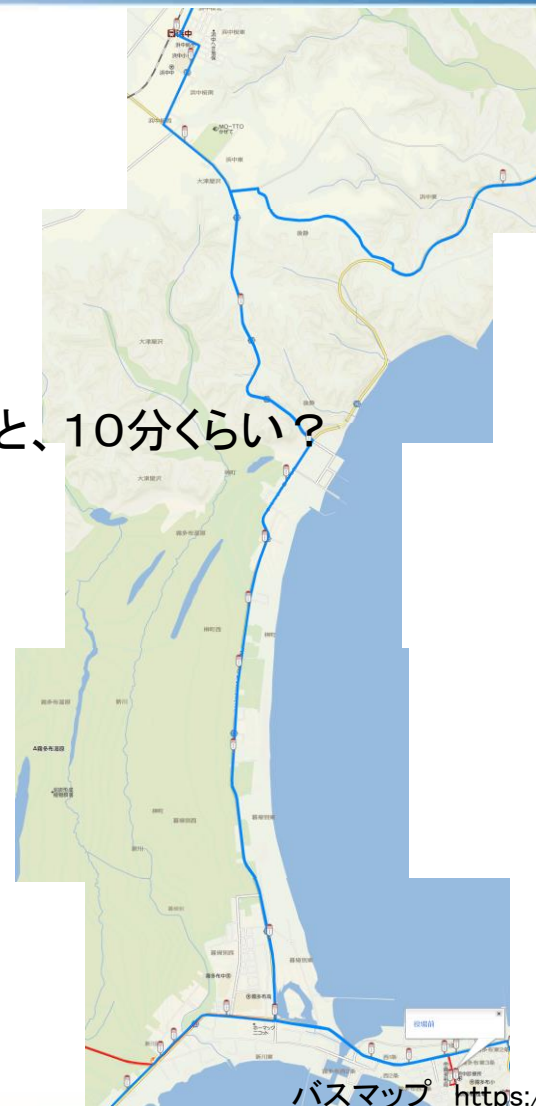
- ・ワークショップから、時刻表がわかりにくいなどの声が多く出された。
- ・バスを使いやすくして、地域の足を守りたい。





Google Maps

路線バスだと、10分くらい？



バスマップ <https://busmap.info/>

## ●防災分野でのオープンデータ利活用

自治体がオープンデータを公開



民間、大学、市民などがアプリを作る  
(ほかに地域で作られたアプリも使える場合が多い)

### 【活用事例の一例】

Coaido119(コエイド119)

<http://www.coaido119.com/>

東京都オープンデータ防災アプリコンテスト(2016年度)

<http://opendata-portal.metro.tokyo.jp/www/contents/1491984329047/index.html>

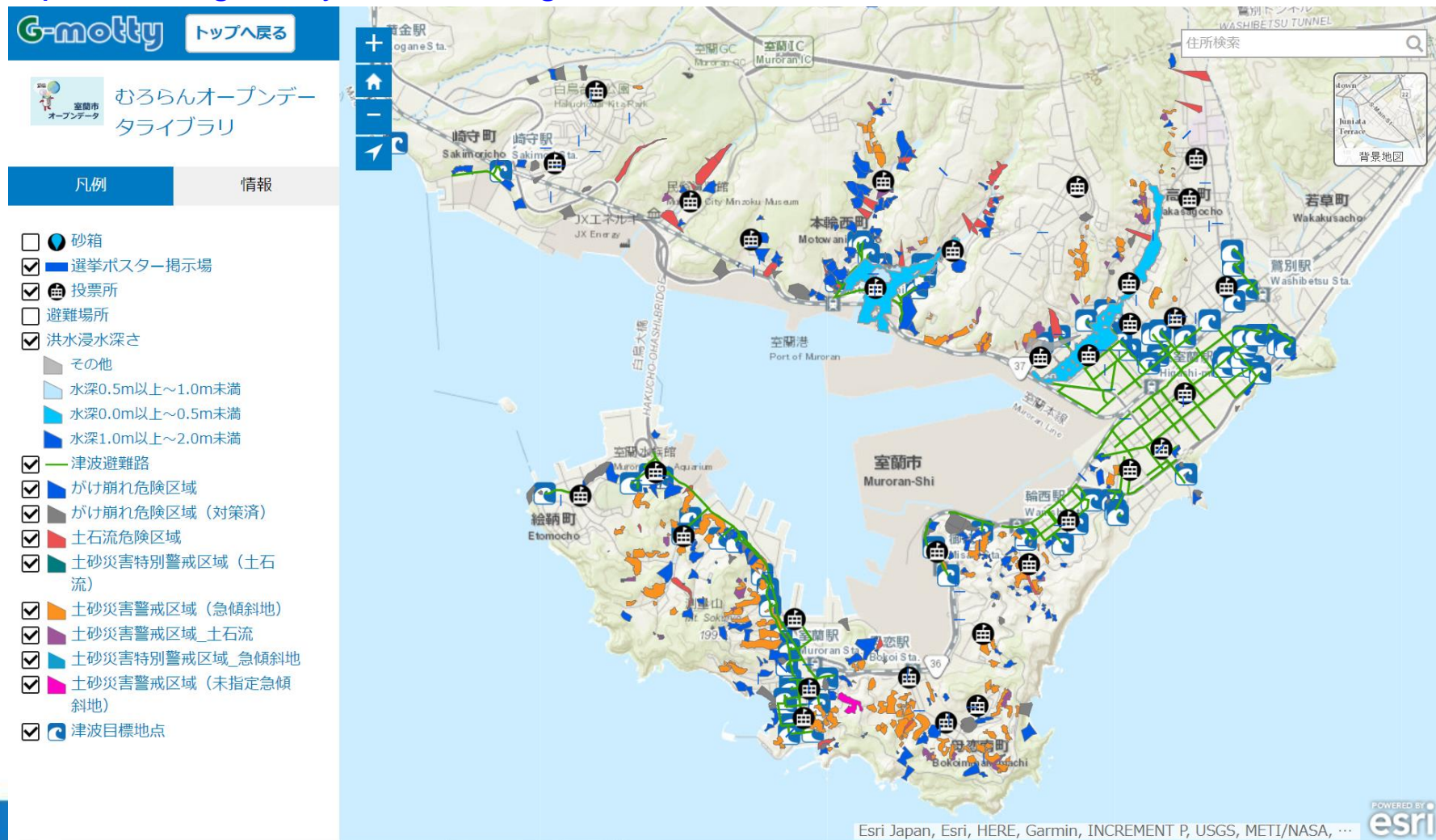


# 室蘭市の防災オープンデータ

北海道室蘭市

●G-motty(地域情報カタログ)(北九州地区電子自治体推進協議会)

<http://www2.g-motty.com/catalog/>



MuroranCity



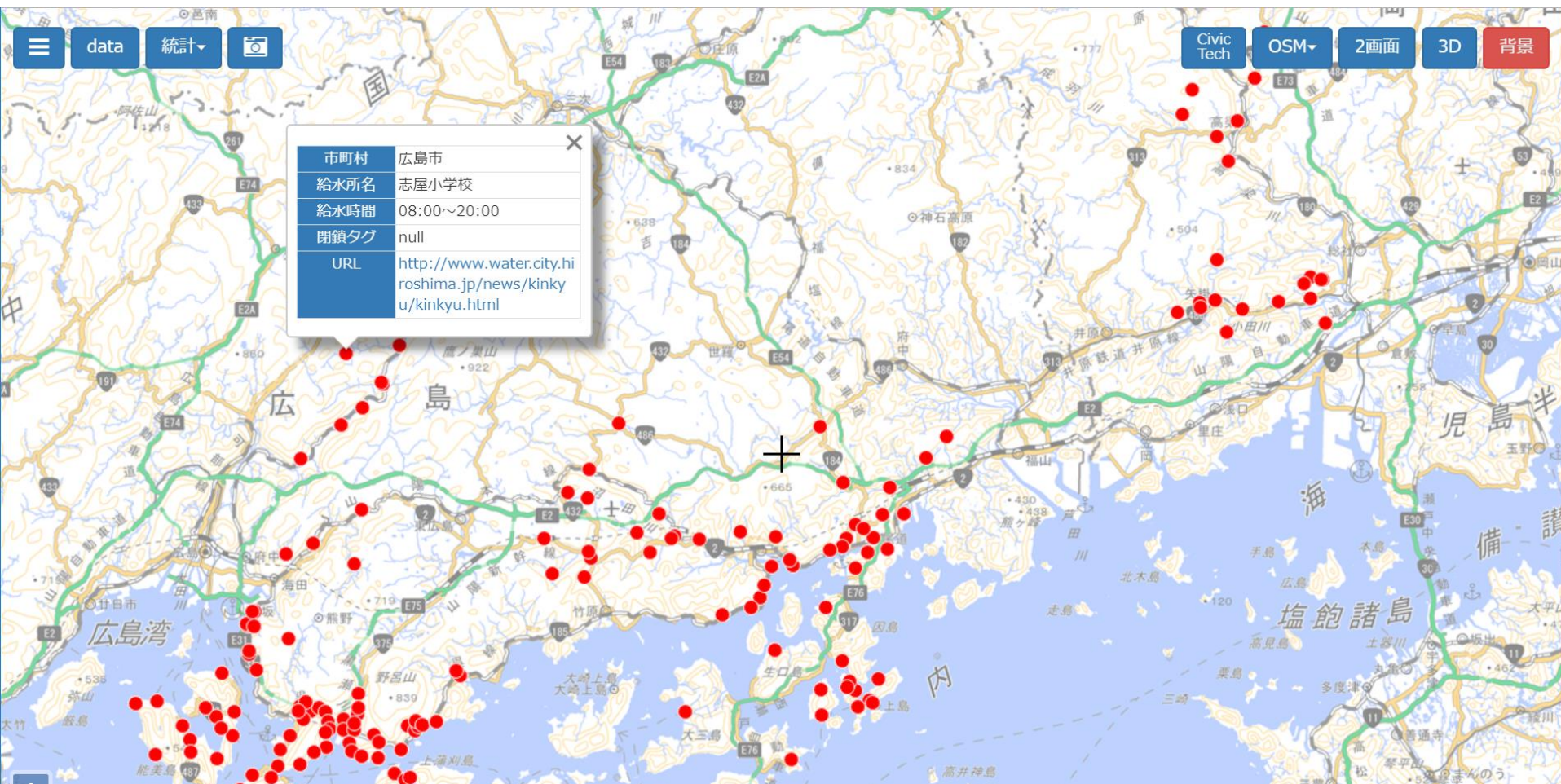




# 防災でのオープンデータ

北海道室蘭市

●ひなたGIS <https://hgis.pref.miyazaki.lg.jp/hinata/>





### ●Googleマイマップ <https://www.google.com/maps/d/>

≡ 給水所 広島県 - 2018年 ... 🔍 ⋮

▼ 最終更新 : 7月17日 2:02 ☆

給水所 広島県 - 2018年 西日本豪雨

表示回数 154,699 回

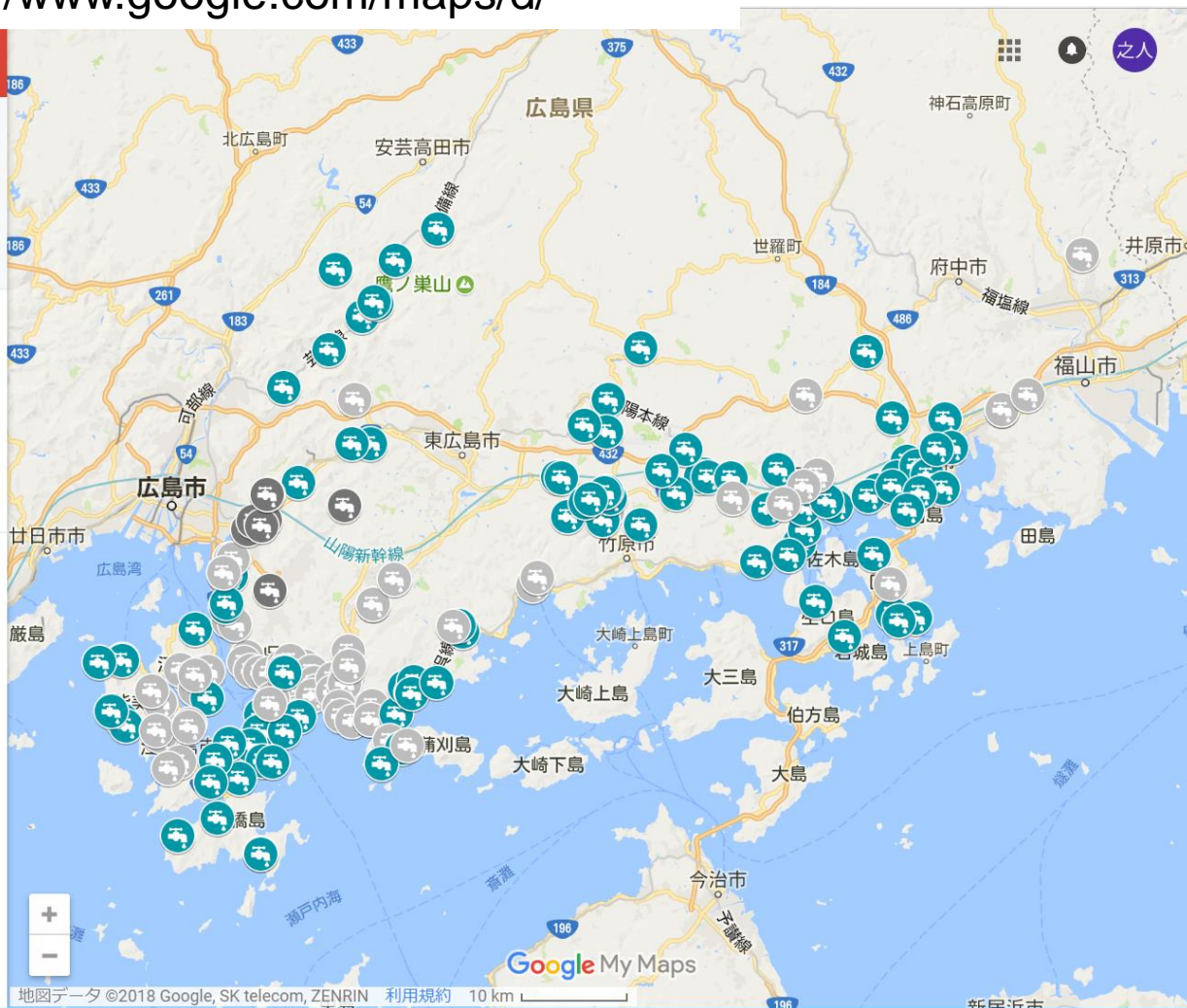
共有

☒ 給水所 (広島県)

▼  開設

 閉鎖

 不明



Google マイマップで作成した要素

地図データ ©2018 Google, SK telecom, ZENRIN 利用規約 10 km



●防災科学技術研究所 <http://arcg.is/14qXXK>

平成30年北海道胆振東部地震 クライシスレスポンスサイト



### 概要

今回の災害で被災された皆様に、心からお見舞い申し上げます。

本サイトは、被災地における災害対応支援を目的として、防災科研が運用する府省庁防災情報共有システム(SIP4D)に収集された情報を、目的別に集約し公開を行うものです。

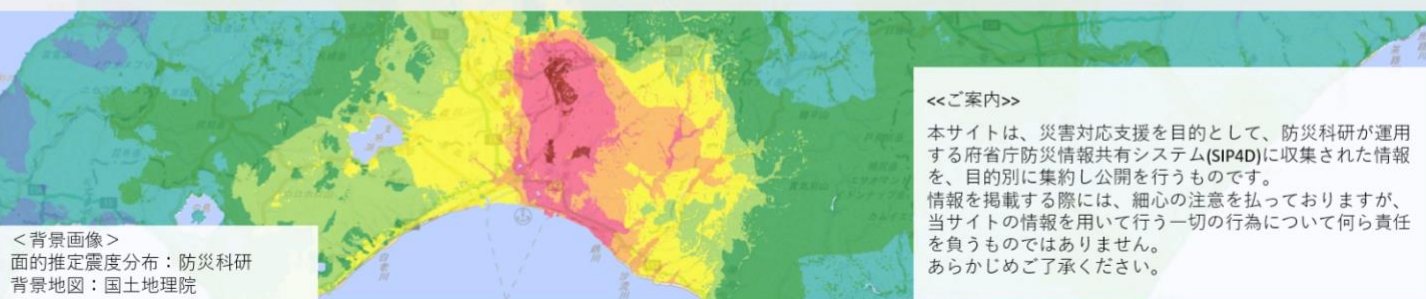
- (1) 発生日時 平成30年9月6日 03:07
- (2) 震源及び規模(暫定値)  
胆振(いぶり)地方中東部、  
深さ37km  
マグニチュード6.7
- (3) 各地の震度(震度6弱以上)
  - ・震度7 北海道厚真町
  - ・震度6強 北海道安平町

リアルタイム評価: 浸水・土砂災害危険度(防災科研)



## 平成30年北海道胆振東部地震 クライシスレスポンスサイト

国立研究開発法人 防災科学技術研究所 総合防災情報センター





●オープンガバメント推進協議会  
協議会以外の自治体も、ぜひ

自治体様と連携

給付金の公式

“知らなかつ

[HOME](#) / [お金の便利帳](#) / [わたしの給付金](#) / [北海道](#) / [室蘭市](#)

## あなたの条件に合致する室蘭市の給付金

[給付金を自動抽出](#)

あらかじめ居住地および世帯構成が正確に登録いただいていない場合は正しい判定が出ませんのでご注意ください

### 室蘭市の給付金（55 件）



#### 老朽空家等活用支援助成事業

市内における空家等の解消を図り、もって安心して暮らせる定住環境づくりに資するため...



#### 室蘭市土地建物安全安心改修資金融資制度

本融資制度は、土地及び建物の改修資金の融資を行うことにより、市民の居住環境の向上...



#### 市立室蘭総合病院看護師奨学資金貸付

月額50,000円を貸与という形で看護学生に対して在学期間中は個人支給しているが...



#### 就学援助制度

室蘭市では、お子さまの小中学校就学にあたり、経済的な理由によりお困りの世帯に対し...



#### 特別支援教育就学奨励費

室蘭市では、特別支援学級に在籍する児童生徒の学用品購入費や学校給食費等の一部を助...





# 企業と行政の協働

北海道室蘭市

## ●オープンガバメント推進協議会の事業

今年度は、カレンダーアプリのJorteと協業！

学校の行事予定表をオープンデータ化。  
Jorteに自動的に取り込まれる予定。

Jorte

ジョルテとは

機能

プレミアム

ダウンロード

日本語

お客様  
サポート

ジョルテクラウド  
ログイン

カレンダー&システム手帳 アプリ

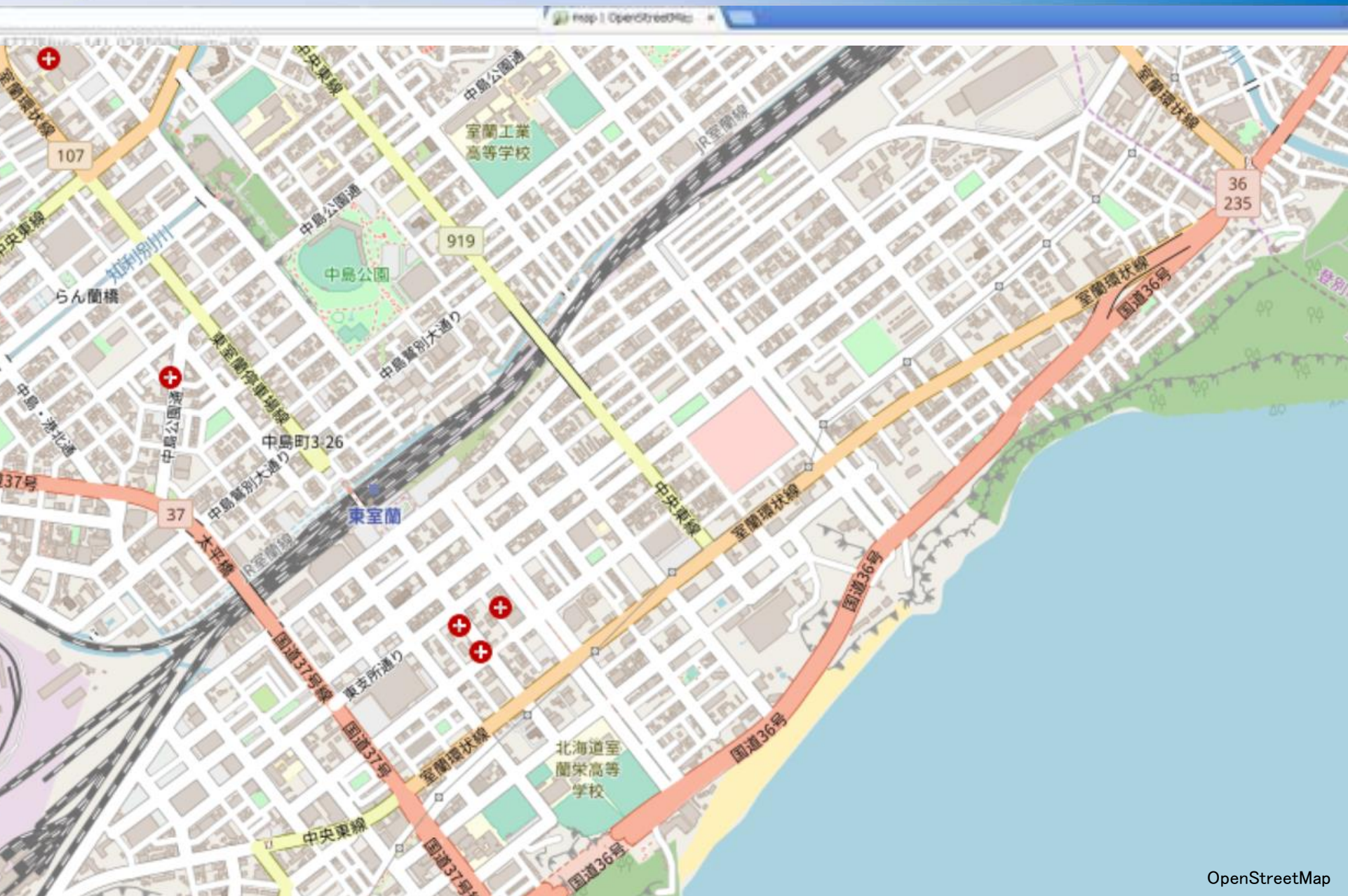
Jorte  
ジョルテ

ダウンロード



# 行政以外のオープンデータ

北海道室蘭市







# 行政以外のオープンデータ

「ブラックジャックによろしく」  
使い方をご紹介します。

「ブラックジャックによろしく」の使い方

漫画「ブラックジャックによろしく」がオープンデータとして公開。

会津若松市が、職員向けオープンデータのQ&A集として使用！

<https://www.city.aizuwakamatsu.fukushima.jp/docs/2009122400048/files/QandA.pdf>

[基本]Q-2 なぜオープンデータの推進が必要なの？



A-2 行政機関が業務で作成したデータは元をただせば税金で作られたものであるため、公開可能なものであれば市民、国民の公共財として活用されるべきです。

このような考え方を **Open by Default** (オープンバイデフォルト：個人情報や安全保障に関わる情報以外は公開を原則とする) といい、オープンガバメント (開かれた政府) の流れと相まって欧米をはじめ世界中に広がっています。

誰でもカンタン！ 漫画のフリー素材  
「ブラックジャックによろしく」の使い方

## 1 画像をダウンロードする

ホームページから (<http://mangaonweb.com/company/download/>)  
日本語版、英語版それぞれダウンロードできます。



クリックするとダウンロードを開始します。

## 2 二次利用作品を作る

個人・法人どなたでもダウンロードした画像を自由にご利用いただけます。  
また様々な翻案が可能です。  
※電子書籍ストアでの利用には一部制限があります。詳しくは利用規約をご確認ください



## 3 クレジットを明記する

「ブラックジャックによろしく 佐藤秀峰」の2点を明記してください。  
(英語表記「Give My Regards to Black Jack SHUHO SATO」)



クレジットの例

## 4 公開する

# 苦情を言われたい？

## [実践]Q-5 公開したデータに誤りがあったらどうする？



**A-5** データ不備についての謝罪と、指摘への感謝の意を伝えたくて、データを正しいものに修正しましょう。

行政の文書やデータであっても、人間が作るものである以上「100%絶対に間違いがない」ことを保証するのは不可能です。であれば、情報を行政内部でクローズドにしておくのではなく積極的にオープンデータとして公開し、外部の目からも正誤をチェックしていただける状態にしましょう。

内部だけでは気付けない不備を外部から指摘してもらえる可能性が生まれることで、データの誤りを早期に正す機会が得られ行政側もハッピーになれます。

# オープンデータの課題・・・

## ●語彙問題

オープンデータ業界でのあるある。

自治体ごとに名称、カテゴリなどが統一されていない。

例:「津波避難ビル」と「津波避難タワー」、「地域避難所」と「屋内避難所」など呼び方がバラバラ

## ●記述方法問題

同じものを表しているのに、記述がバラバラ

例:	厚岸郡浜中町霧多布東4条1丁目35番地1	浜中町立霧多布小学校
	浜中町霧多布東4条1丁目35-1	町立霧多布小学校
	霧多布東4-1-35-1	霧多布小

## ●乱立問題

同じような情報サイト、GISマップが乱立・・・。

## ●鮮度問題

情報の鮮度が不明・・・。

# ご静聴ありがとうございました！

本講演に関するお問い合わせ：

Tel: 0143-25-3320

Mail: [maruta@city.muroran.lg.jp](mailto:maruta@city.muroran.lg.jp)