

# オープンデータってなんなの？ 何で必要なの？

**北海道総合政策部情報政策課**

**オープンデータって何だ？**



# オープンデータの定義

- 誰でも自由に二次利用できるライセンスで公開されたデータ
- インターネットを通じて誰でも入手することができるデータ
- 機械判読しやすい形式で公開されたデータ

# オープンデータの定義

- 誰でも自由に二次利用できるライセンスで公開されたデータ

んでなに？

- インターネットを通じて誰でも入手することができるデータ
- 機械判読しやすい公開されたデータ





**みなさん、結構「オープンデータ」って  
難しく考えていると思います。**

**今日の話は、**



**オープンデータを始めるのって  
難しくないよ、という話です。**

# オープンデータを進めなければ いけない理由



**オープンデータを進めなければ  
いけない理由**

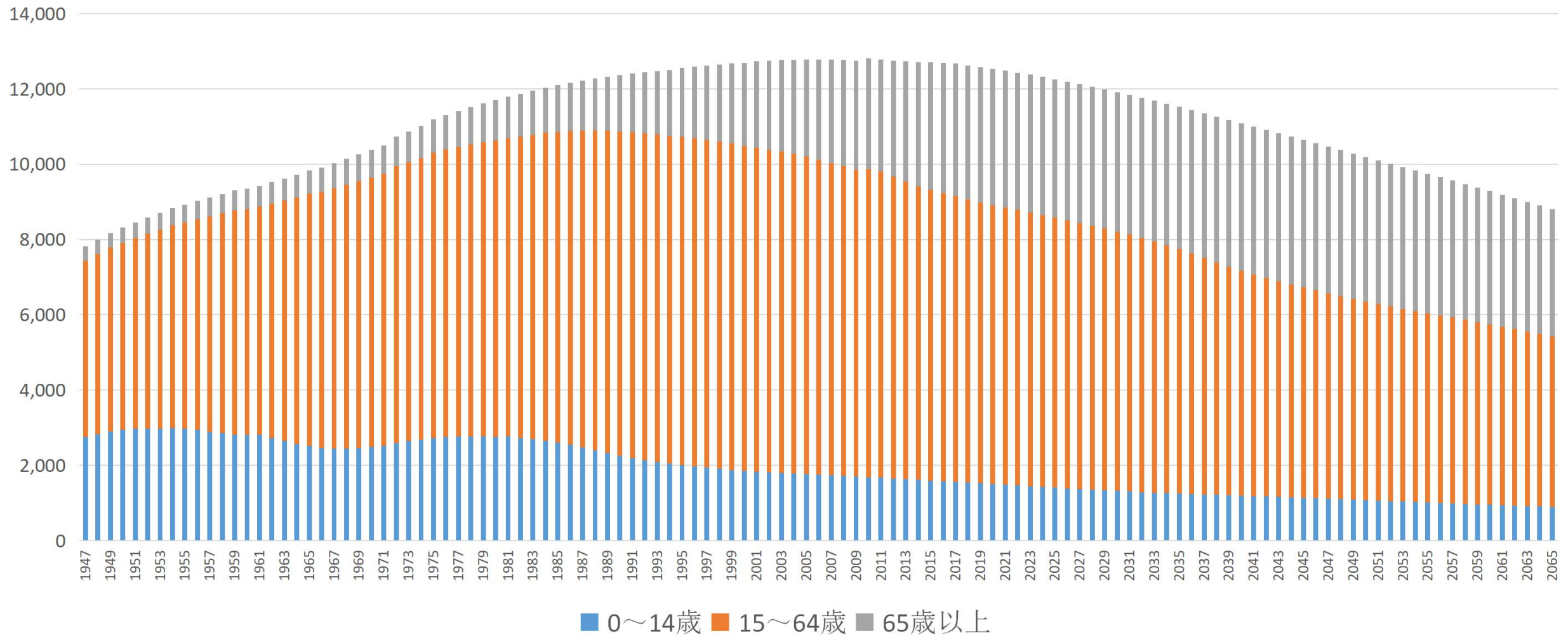


**なぜ必要かわかっていないと  
進めづらいですね**

**なぜ必要か？**



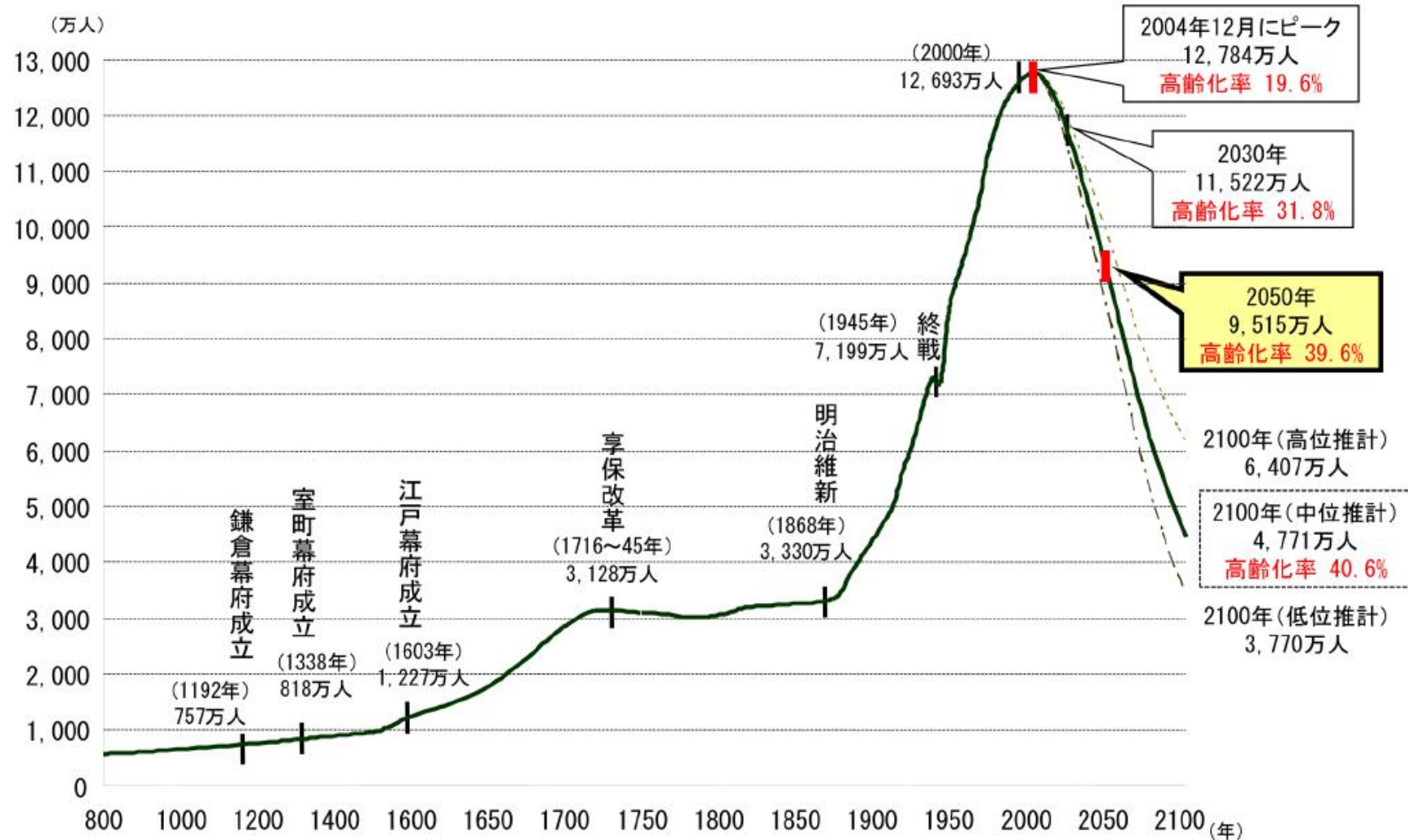
# 日本の人口予測



平成 30 年版情報通信白書 by 総務省 is licensed under a Creative Commons 表示 2.1 日本 License.

# 我が国における総人口の長期的推移

○ 我が国の総人口は、2004年をピークに、今後100年間で100年前（明治時代後半）の水準に戻っていく。この変化は、千年単位でみても類を見ない、極めて急激な減少。

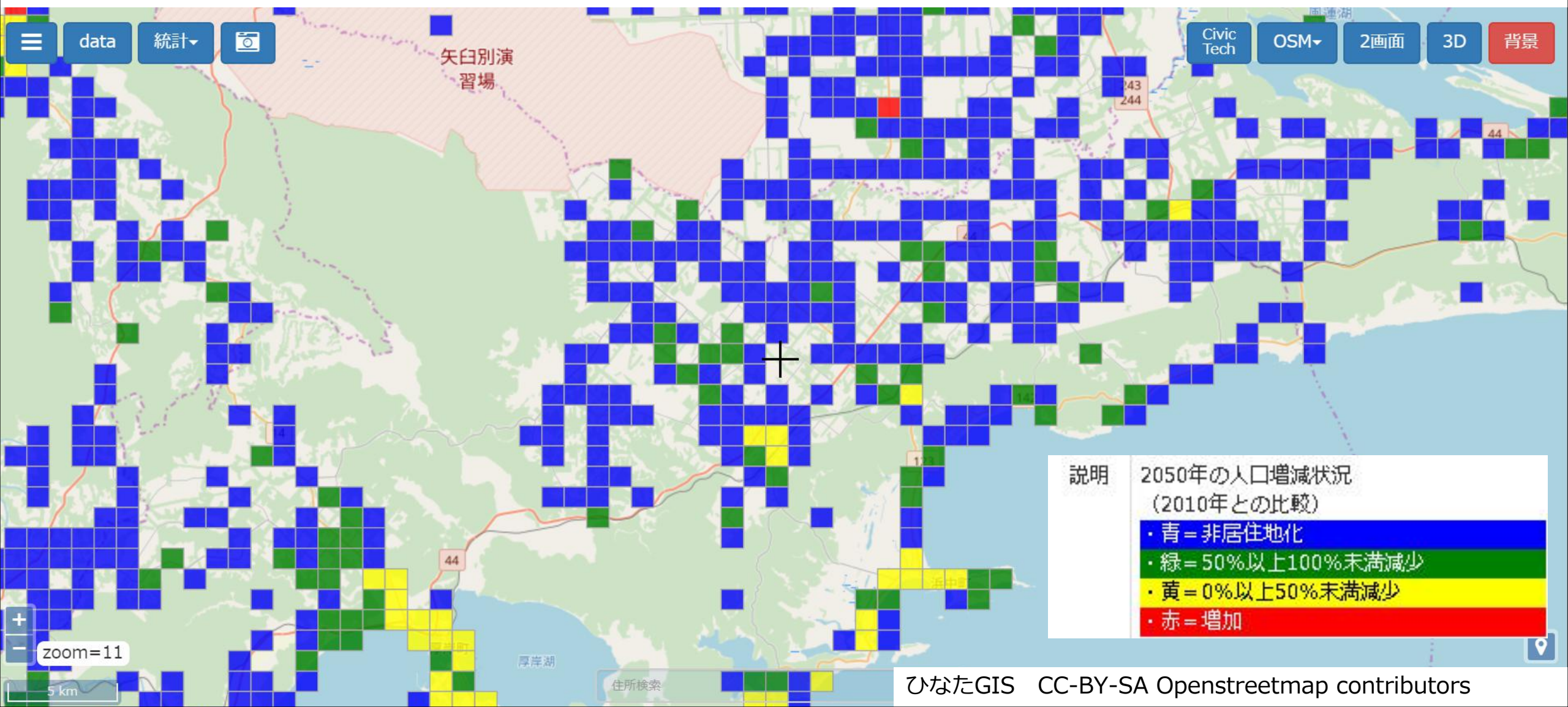




# 人口減少



# 2050年人口増減予測





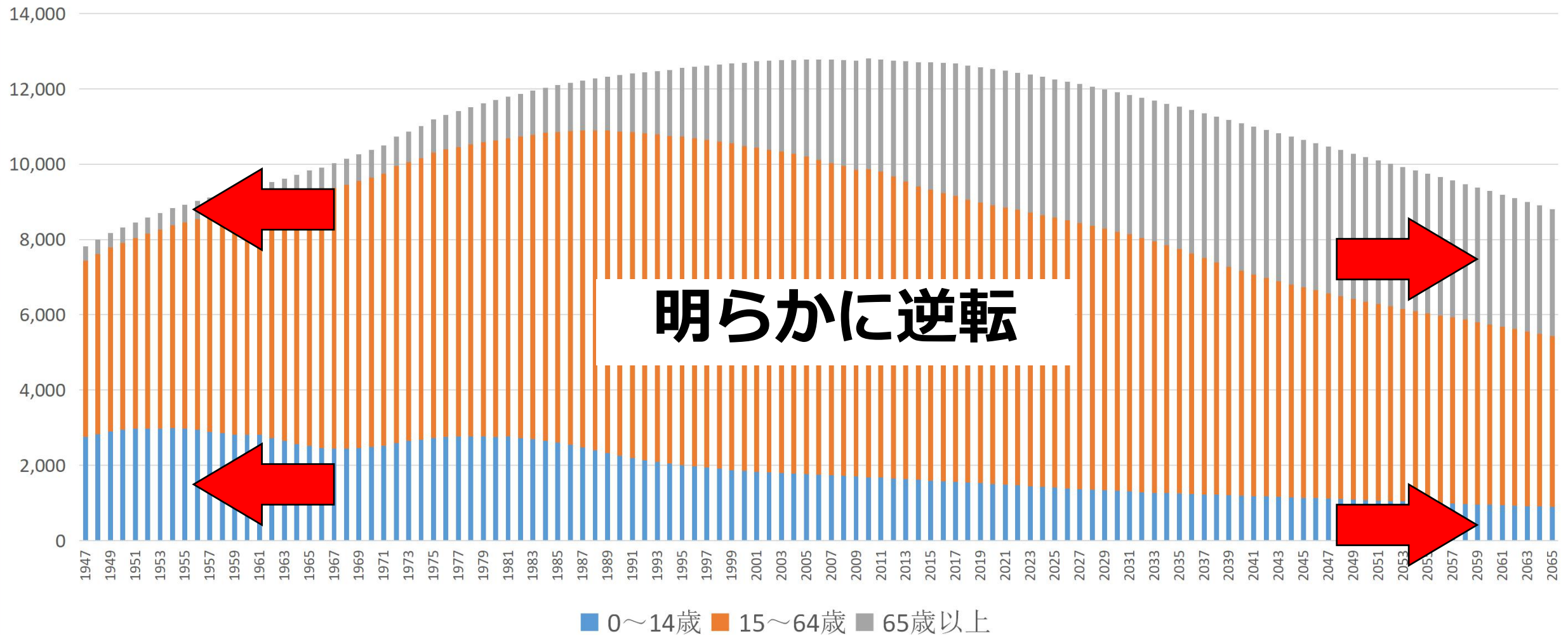
そして



# 日本は 少子高齢化社会に



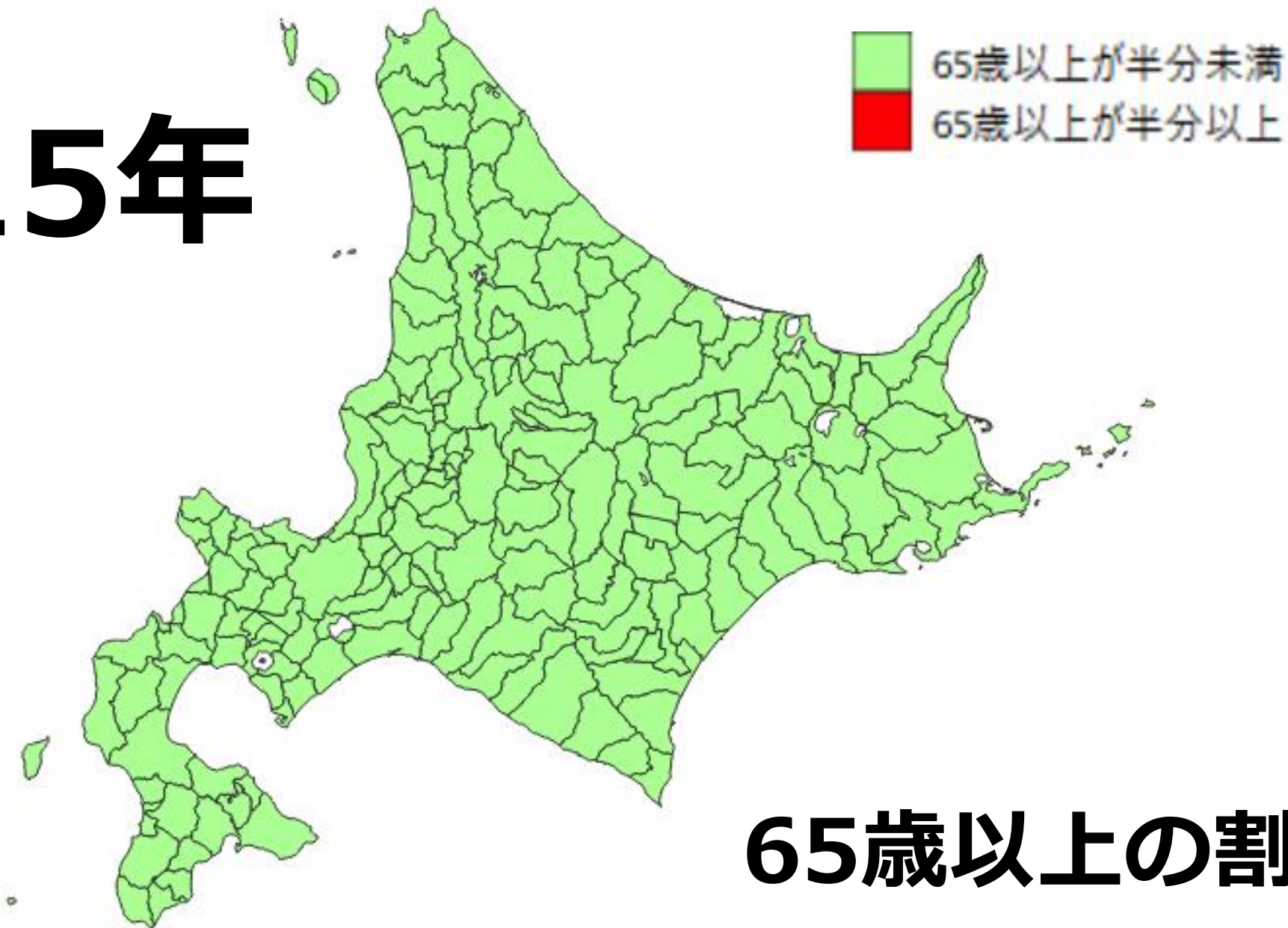
# 日本の人口予測



平成 30 年版情報通信白書 by 総務省 is licensed under a Creative Commons 表示 2.1 日本 License.



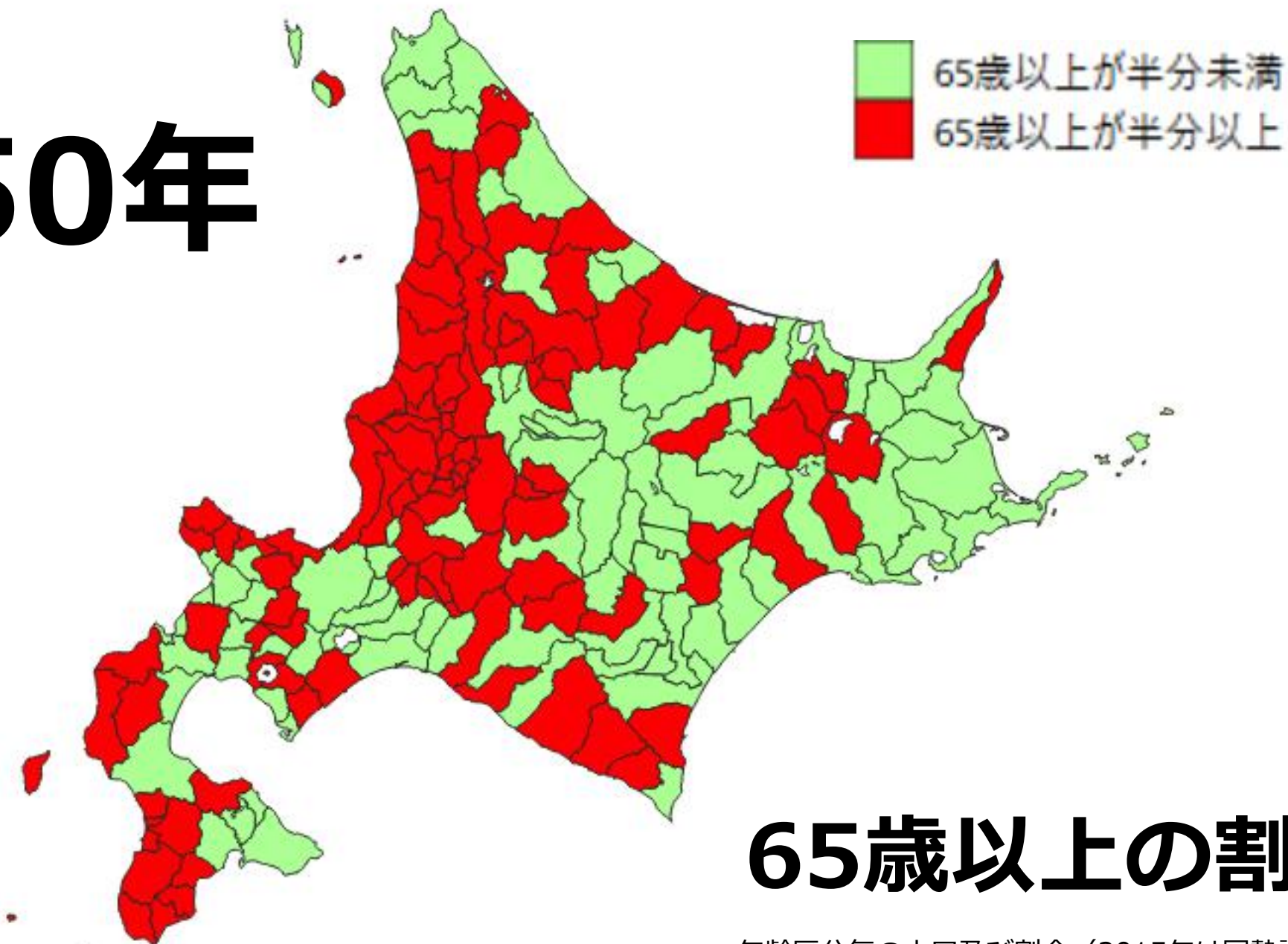
# 2015年



年齢区分毎の人口及び割合（2015年は国勢調査、2050年推定値は国土のグランドデザイン2050推定値）



# 2050年



年齢区分毎の人口及び割合（2015年は国勢調査、2050年推定値は国土のグランドデザイン2050推定値）



# その結果



The background of the image is a dark, textured surface resembling wood grain or stone, with a network of cracks and lines. The colors are dark brown, black, and grey.

# 人手不足





# 行政サービスの 維持困難



**大幅な  
業務効率化が必要**

**そのためには**



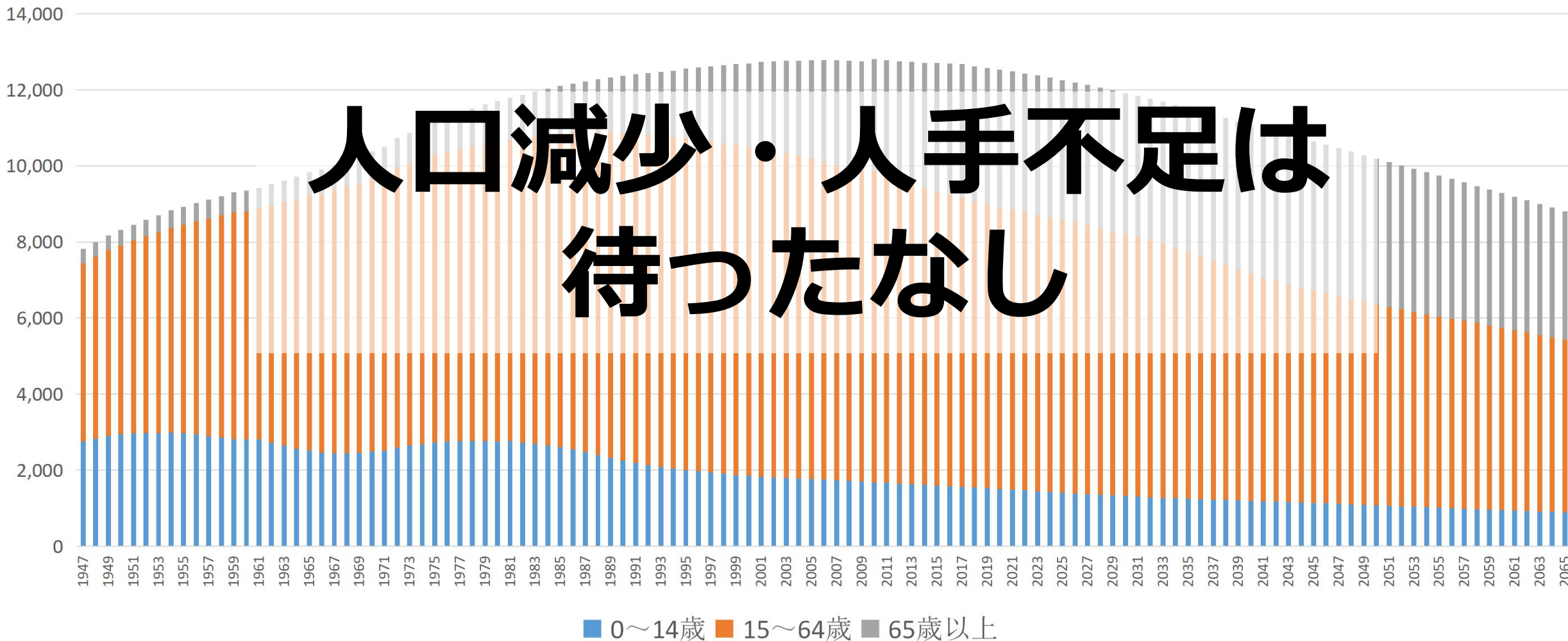
AI・ロボット

これはものすごい未来の  
ような気もしますが、



# 日本の人口予測

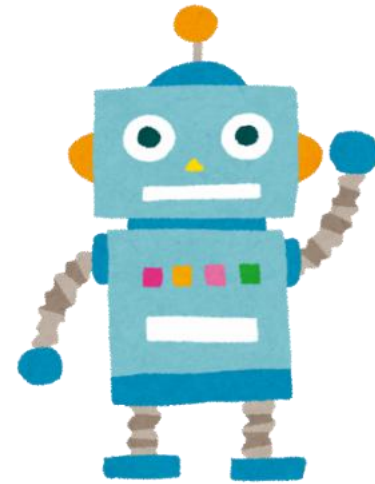
人口減少・人手不足は  
待ったなし



平成 30 年版情報通信白書 by 総務省 is licensed under a Creative Commons 表示 2.1 日本 License.

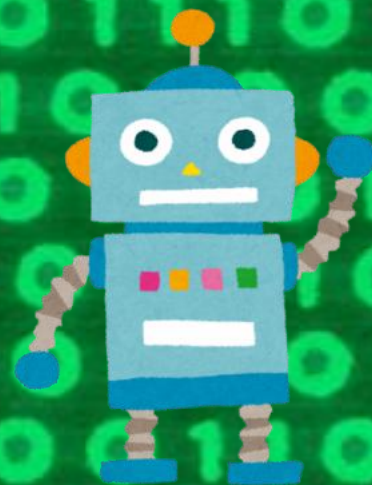


# データを活用し AIやロボットで 人手不足を補完



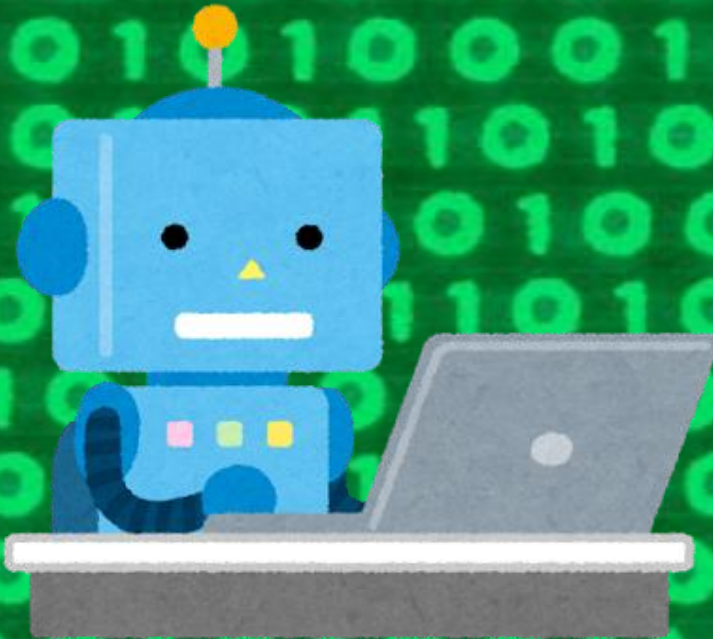


# 技術の発展には 利用しやすい大量の データが必要





技術の発展には  
**利用しやすい大量の**  
データが必要





なので



**データ**を活用する  
社会にしなくちゃ！



# 国のデータも



# 地方自治体 のデータも



# 民間のデータも



**誰でも自由にデータを活用  
できる社会にしないと**



日本  
ヤバい！







北海道

もっとヤバい！



**このための第一歩が**



このための第一歩が  
オープンデータ



# オープンデータの定義

- 誰でも自由に二次利用できるライセンスで公開されたデータ
- インターネットを通じて誰でも入手することができるデータ
- 機械判読しやすい形式で公開されたデータ



国や自治体がデータを  
出しやすくするため、  
法律でオープンデータを義務化



**データを活用できる  
社会を作る**



**そのため国は法律を整備**



# 法律と計画



# 法律と計画



# 官民データ活用推進基本法

平成28年（2016年）12月に施行された法律

略して「官デ法」



# 官民データ活用推進基本法

## 第11条

国及び地方公共団体は、自ら保有する官民データについて、個人及び法人の権利利益、国の安全が脅かされることのないようにしつつ、  
国民がインターネットその他の高度情報通信ネットワークを通じて  
容易に利用できるよう、必要な措置を講じるものとする。



# 官民データ活用推進基本法

## 第11条

国及び地方公共団体は、自ら保有する官民データについて、個人及び法人の権利利益、国の安全が脅かされることのないようにしつつ、国民がインターネットその他の高度情報通信ネットワークを通じて容易に利用できるよう、必要な措置を講じるものとする。

**「オープンデータを進めましょう！」  
と法律に書いてます**



# 法律と計画



# 官民データ活用推進基本法

法律の中で、都道府県は  
「都道府県官民データ活用推進計画」  
を定めることを義務づけている  
(市町村は努力義務)



# 官民データ活用推進基本法

## 第9条

都道府県は、官民データ活用推進基本法に則して、  
当該都道府県の区域における  
官民データ活用の推進に関する施策について、  
基本的な計画を定めなければならない。

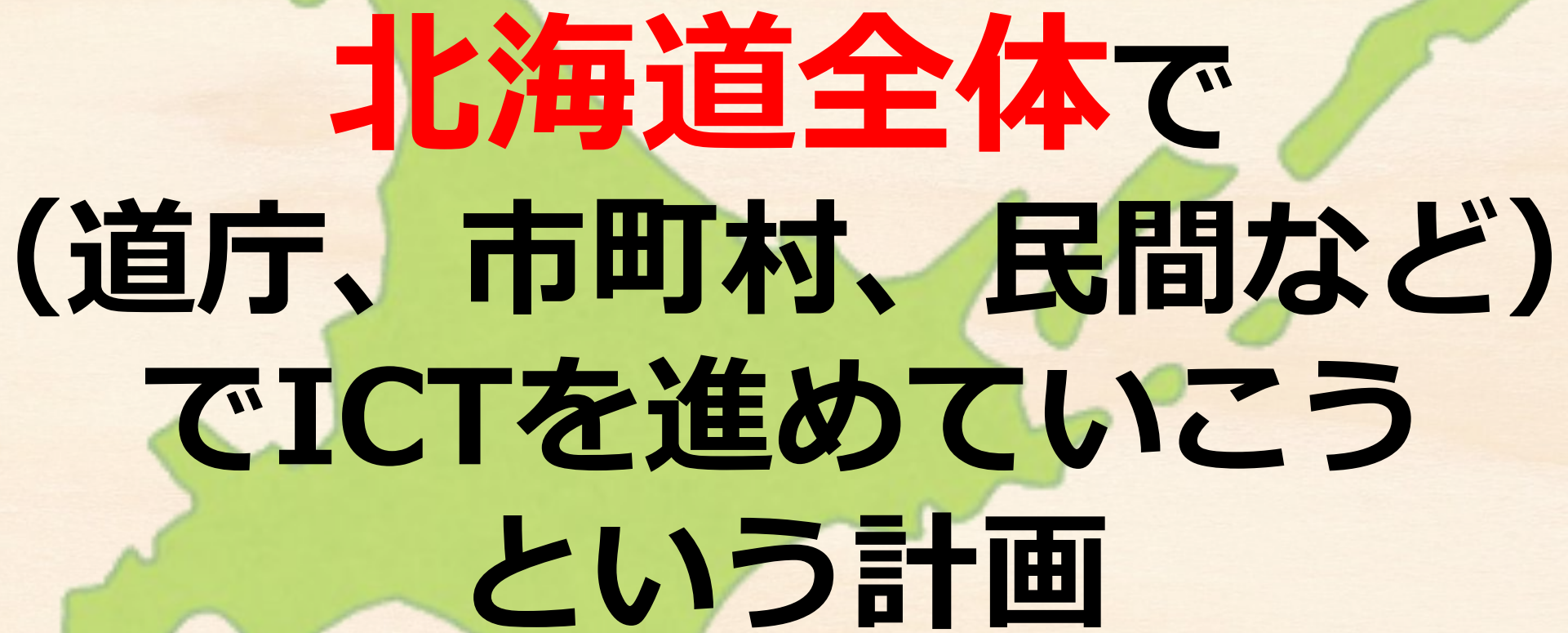


**この計画は**



北海道では、  
**「北海道ICT利活用推進計画」**  
という平成30年から令和3年までの  
4力年計画を策定しています。





**北海道全体で**  
**（道庁、市町村、民間など）**  
**でICTを進めていこう**  
**という計画**



なので



# 北海道ICT利活用推進計画

でも



# 北海道ICT利活用推進計画

オープンデータは  
**重点的**に取り組む施策  
としています



日本  
ヤバい！





と  
ならないために



**活用できるデータを  
官民が公開しやすいように  
法律で義務化**



オープンデータは  
データの**開放**



ホームページで  
情報出してるんだから  
勝手に使えばいいんじゃない？





ホームページで  
情報出しちゃうんだから  
勝手に使えはいんでない？







浜中町  
HAMANAKA TOWN

背景色 白 黒 青 黄

文字サイズ 小 標準 大

言語を選択 ▼

Google カスタム検索



暮らし・環境

健康・福祉・医療・介護

観光情報

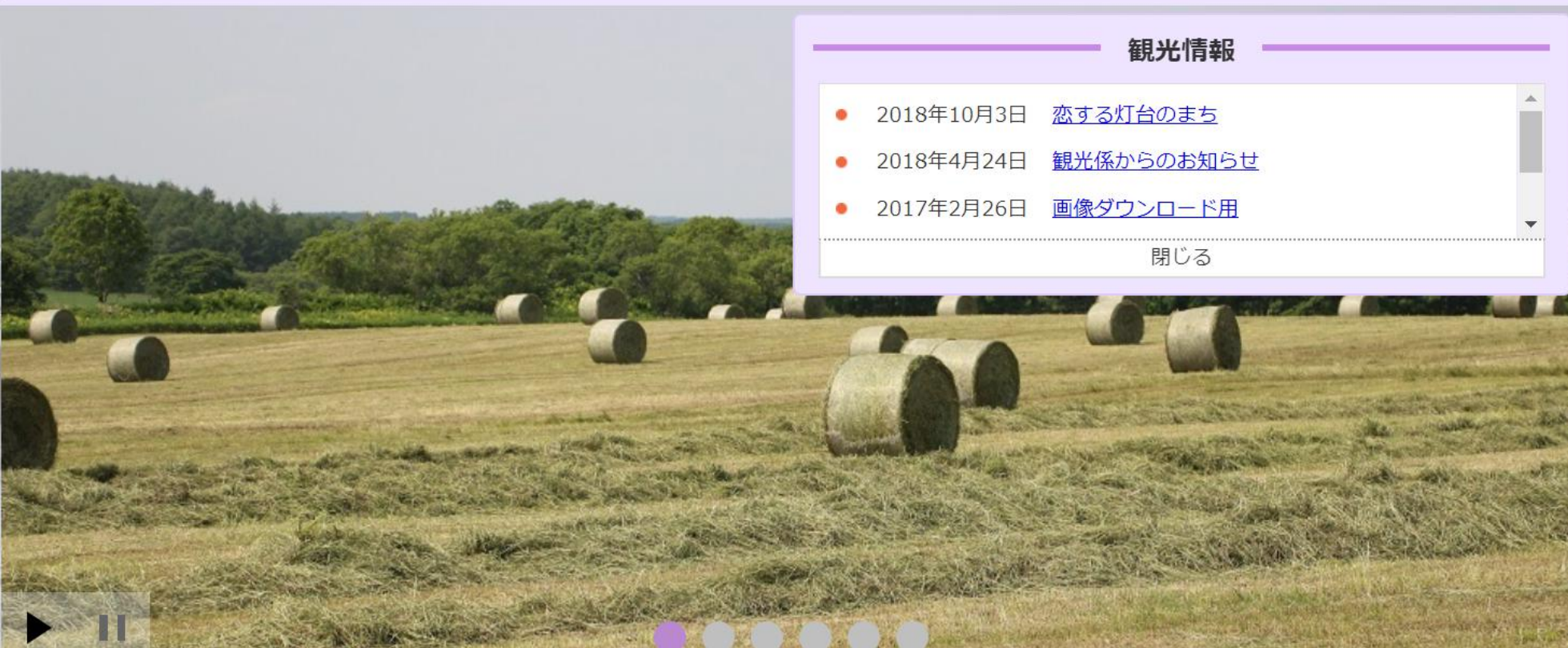
産業・仕事

行政情報

### 観光情報

- 2018年10月3日 [恋する灯台のまち](#)
- 2018年4月24日 [観光係からのお知らせ](#)
- 2017年2月26日 [画像ダウンロード用](#)

閉じる







についての著作権は原作者が所有しています。  
、著作権法上で認められた場合を除き、許可なく複製・転用などを行うことを禁止します。

## 著作権

このサイトに掲載されている個々の情報(テキスト、画像、PDF、そのほかのデータ)に関する諸権利は、他の著作権に関するものを除き浜中町に帰属します。

また、一部の画像等についての著作権は原作者が所有しています。

これらの情報について、著作権法上で認められた場合を除き、許可なく複製・転用などを行うことを禁止します。

## 免責事項

浜中町公式ウェブサイトの情報については万全を期していますが、本サイトを閲覧したことによる損害等について浜中町は一切の責を負いません。また、本サイト内の内容を利用した一切の行為に対して本町はいかなる責任も負いません。



ホームページの情報は  
勝手に使うことはできません





ホームページ = 公開 (Publish)

オープンデータ = 開放 (Open)



データは**開放**しないと  
自由に使えないんです



なので  
未来に向けて  
データの**開放**が必要



パーソナルデータは、  
インターネットにおける新しい石油であり、  
デジタル世界における新たな通貨である

出所：「パーソナルデータ：新たな資産カテゴリーの出現」  
(世界経済フォーラム・2011 年)



現在は  
自治体の持つデータは  
地中に埋もれた石油と同じ



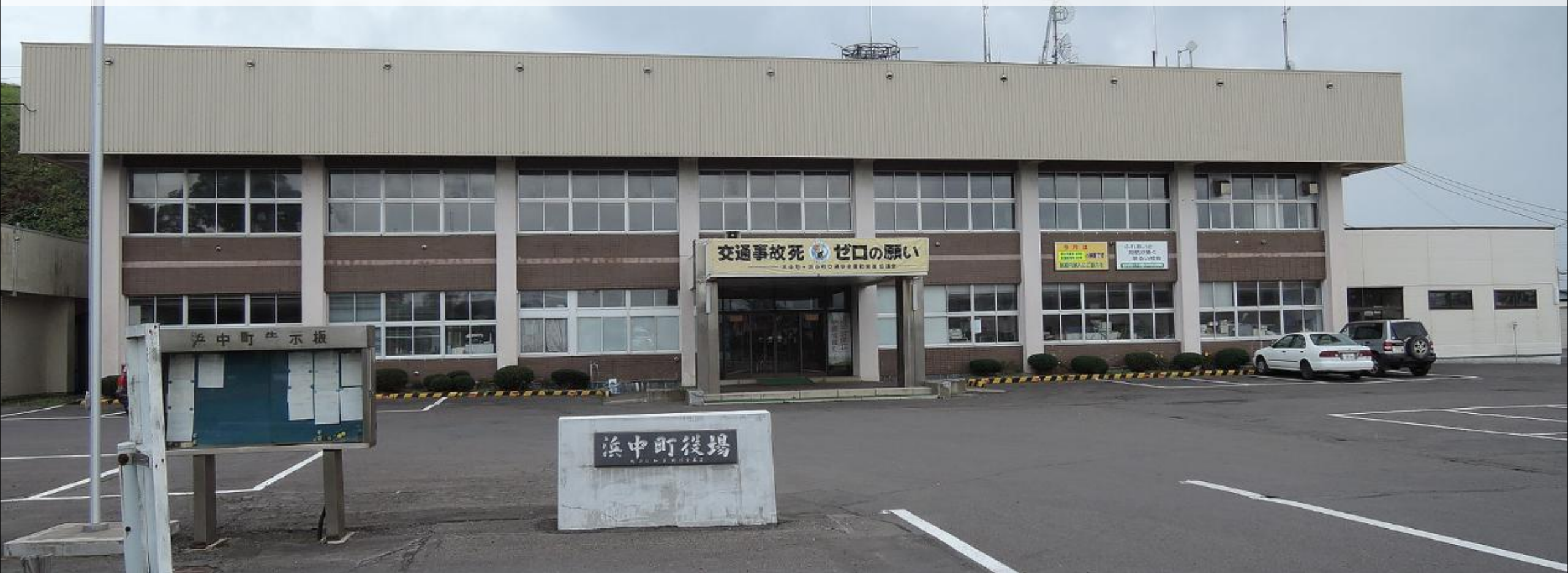


これ油田です





# たくさんの資源（データ）が 眠っています





# 国民は資源（データ）の 開放を望んでいます





でも



**市町村の担当者としては**



オープンにするデータ  
**選別**しないといけないんじゃないでしょうか？





とか



オープンにするデータ  
作らないといけないんでしょう？





でも



人員も時間も無くて  
できない・・・





とか



いろいろ  
できない理由が  
あると思います



でも



安心してください



**町でオープンデータを  
始めるために  
一番大事なステップは**



うちの町は  
オープンデータに  
取り組んでま～す！





と**宣言**することが  
まずは大事です



# オープンデータの定義

- 誰でも自由に二次利用できるライセンスで公開されたデータ
- インターネットを通じて誰でも入手することができるデータ
- 機械判読しやすい形式で公開されたデータ



# オープンデータの定義

- 誰でも自由に二次利用できるライセンスで公開されたデータ

これを行うのは  
大変！

ネットを通じて誰でも入手することが  
データ

- 機械判読しやすい形式で公開されたデータ



# オープンデータの定義

- 誰でも自由に二次利用できるライセンスで公開されたデータ

なのでこれは  
後回しでOK



- インターネット上で誰でも入手することが
- 機械判読しやすい形式で公開されたデータ



# オープンデータの定義

- 誰でも自由に二次利用できるライセンスで公開されたデータ
- インターネットを通じて誰でも入手することができるデータ
- 機械判読しやすい形式で公開

まずはこれが  
出来るようにする

なぜかというと



**職員がオープンデータを  
公開しようと思ったら  
すぐに公開できるように  
しておくことが重要**

この研修を受けて  
もしかしたら

「オープンデータを進めたい！」

という人が出てくるかも

ええ、出てくればいいなあ・・・



進めたいと思っても  
職場がオープンデータに  
取り組んでいなかったら  
始めることすらできません

ダ、ダメじゃん





# こんな事例も



**ある市町村の  
職員の方が、  
担当の課の  
ホームページの  
情報を  
オープンデータで  
公開した**



先進的で  
意欲のある  
職員の方です

ある市町村の  
職員の方が、  
担当の課の  
ホームページの  
情報を  
オープンデータで  
公開した





うちの町は  
オープンデータに  
取り組んでいないから  
やめて！！

**これは非常に  
残念なことです**



このページでは次の情報をご案内しています。

- ▶ [オープンデータについて](#)
- ▶ [オープンデータの利用条件](#)
- ▶ [公開中のオープンデータ](#)

## オープンデータについて

オープンデータとは、国や地方公共団体などが保有する公共データを、市民や企業などがインターネットを通じて容易に二次利用できるように公開されたものです。

ICT活用等が促進されることにより、市民生活に便利な新たな事業やサービスの創出や、地域経済の活性化など様々な効果が期待されます。

## オープンデータの利用条件

本オープンデータのご利用にあたっては、名寄市病院事業オープンデータ利用規約に承諾いただく必要がございます。

公開されたオープンデータは予告なく変更、削除等を行うことがあります。名寄市病院事業は本オープンデータの利用によって生じた一切の責任を負わないものとします。

なお、データに関するご意見等は本サイト内の[お問い合わせフォーム](#)よりお寄せください。

[名寄市病院事業オープンデータ利用規約](#)

## 公開中のオープンデータ

No.	データ名	公開年月日	更新年月日
1	<a href="#">平成31年度診療材料仕入単価</a>	平成31年4月26日	-
2	<a href="#">名寄市立総合病院電力使用量等</a>	令和元年6月14日	-



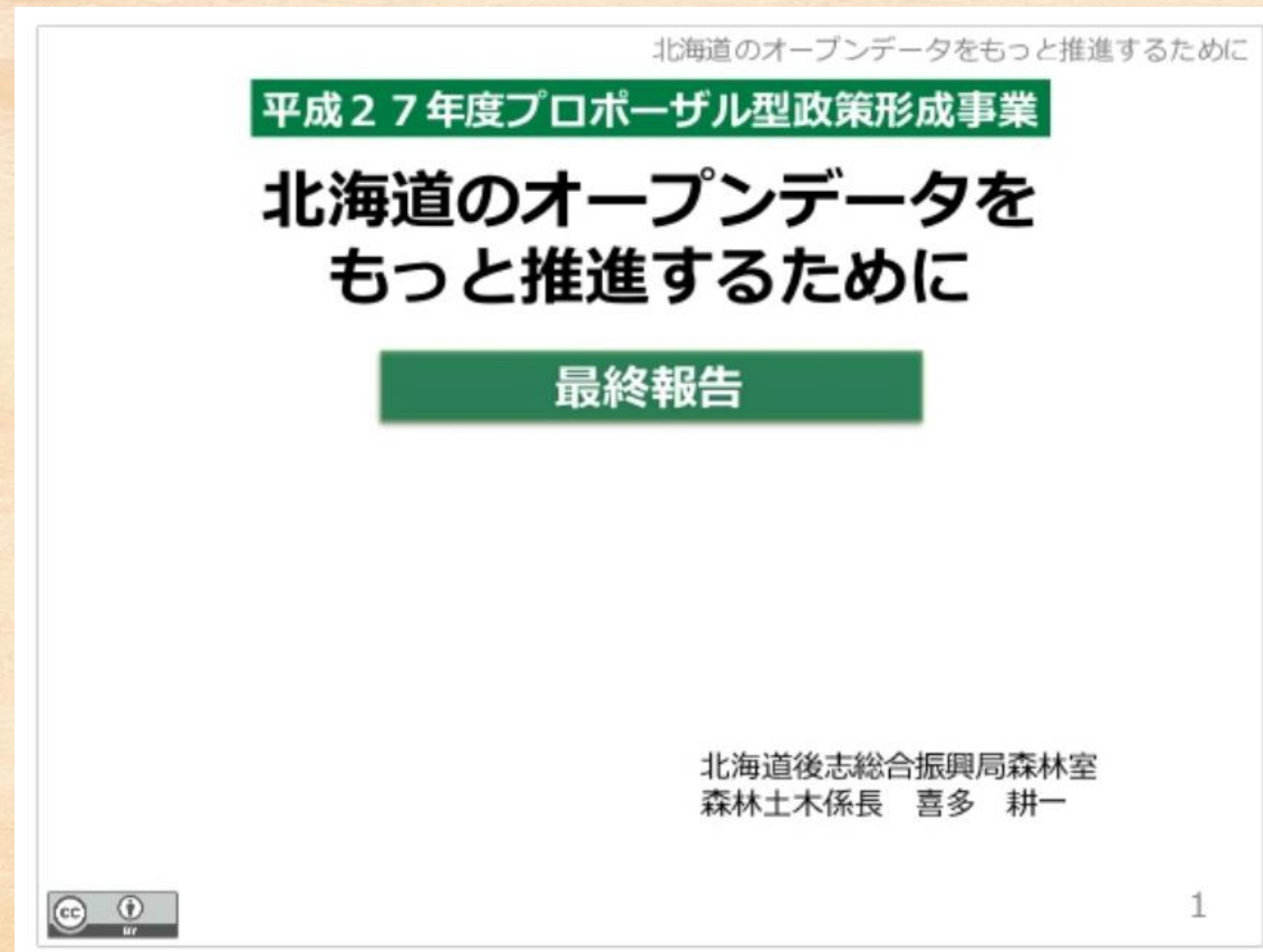
この作品は [クリエイティブ・コモンズ 表示 4.0 国際 ライセンス](#) の下に提供されています。（※外部リンク）

名寄市立病院の  
職員の方は、  
個人的にデータ利活用の  
勉強会に参加され、  
オープンデータが  
いいものだとして  
理解したので、独自で  
オープンデータの  
ページを作成、公開

わたしの経験で  
恐縮ですが



平成27年、当時森林室の職員だった私は、  
職員提案で**オープンデータを進めたい**という  
提案をさせていただきました



# この提案

北海道のオープンデータをもっと推進するために

平成27年度プロポーザル型政策形成事業

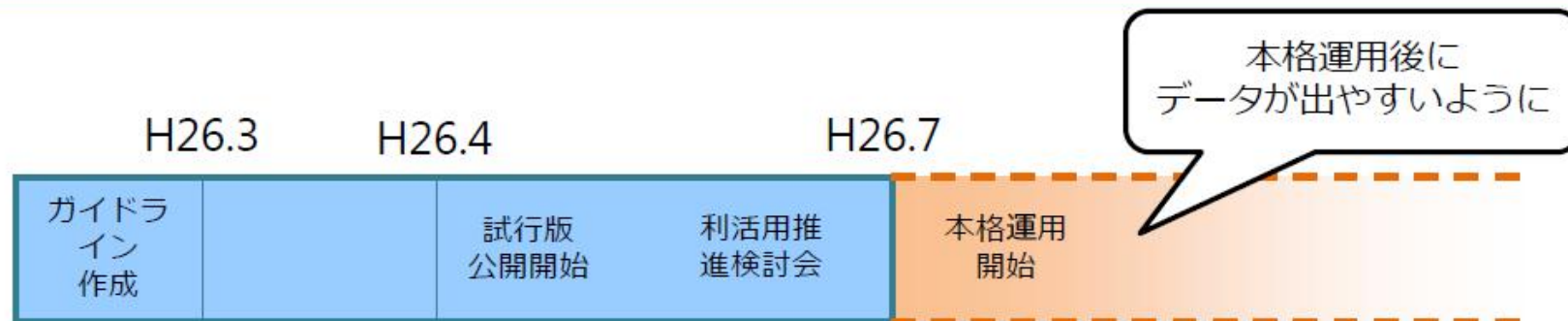
北海道のオープンデータをもっと推進するために

最終報告

北海道後志総合振興局森林室  
森林土木係長 喜多 耕一



## 北海道は既にオープンデータを推進しています



今回の提案は、  
**原課**が**オープンデータ**を出しやすい  
環境をいかに作るか、  
**原課の立場から検討したい！**

私のように原課の人間が積極的に  
推進を提案するのは珍しいかも・・・



北海道庁がすでにオープンデータに  
取り組んでいたから  
提案できたと思っています  
オープンデータがスタートしていなければ、  
原課職員には、重すぎて提案はできなかった



データ名	データサイズ	更新日等	備考
<a href="#">北海道お魚図鑑</a>	—	H27.1.21	データはリンク先より活用願います。魚介類画像は北海道総合研究機構水産研究本部の著作物です。
<a href="#">道産水産物の普及啓発素材（レシピ集No. 1）</a>	1,543KB	H27.1.21	圧縮ファイル（pdf、jpg）
<a href="#">道産水産物の普及啓発素材（レシピ集No. 2）</a>	2,110KB	H27.1.21	pdf
<a href="#">北海道観光入込客数調査（H12～H19）</a>	2,466KB	H27.1.21	圧縮ファイル（xlsx）
<a href="#">北海道観光入込客数調査（H20～H25）</a>	2,254KB	H27.1.21	圧縮ファイル（xlsx）
<a href="#">北海道保健統計年報（H19）</a>	1,541KB	H27.1.21	圧縮ファイル（xlsx）
<a href="#">北海道保健統計年報（H20）</a>	1,593KB	H27.1.21	圧縮ファイル（xlsx）
<a href="#">北海道保健統計年報（H21）</a>	1,704KB	H27.1.21	圧縮ファイル（xlsx）
<a href="#">北海道保健統計年報（H22）</a>	1,698KB	H27.1.21	圧縮ファイル（xlsx）
<a href="#">北海道保健統計年報（H23）</a>	1,731KB	H27.1.21	圧縮ファイル（xlsx）
<a href="#">北海道保健統計年報（H24）</a>	1,866KB	H27.1.21	圧縮ファイル（xlsx）
<a href="#">道民経済計算確報（H13～H24）</a>	408KB	H27.4.28	xlsx
<a href="#">道内自治体におけるICT活用事業一覧表等</a>	27KB	H27.2.6	圧縮ファイル（csv）
<a href="#">北海道内のAED設置施設一覧</a>	683KB	H27.5.8	xlsx
<a href="#">道内認可保育所一覧表（H27.4.1現在）</a>	455KB	H27.10.14	xlsx
<a href="#">道内認可外保育所一覧表（H27.4.1現在）</a>	201KB	H27.10.27	圧縮ファイル（xls、xlsx）

ちなみに  
このとき（H27年11月現在）の  
北海道庁のオープンデータは  
**9種類16データのみ**



**情報をオープンデータで  
公開したい市町村職員の方は  
たくさんいる**



**情報をオープンデータで  
公開したい市町村職員の方は  
たくさんいる**



**自分でデータを使っている人は  
データを自由に使える  
重要さを知っている**

**市町村職員の方が  
データを公開しようと思ったら  
すぐにできるようにしておく**



うちの町は  
オープンデータに  
取り組んでま～す！



と**宣言**することが  
まずは大事です



**内部的には  
色々説明が必要でしょうが、**



なにより  
**法律で義務化**  
されているし



なによりも  
オープンデータに  
取り組むことを決めないと  
何も始まらない

## 1. 保有データを自治体Webサイトで公開しよう①

- 本簡易手引書では、オープンデータにこれから取り組む地方公共団体向けに、自治体Webサイト上でオープンデータを公開する簡単な手順についてご紹介します。

### オープンデータの公開手順

#### ステップ①

公開するデータの準備

#### ステップ②

適用する利用ルールの策定

#### ステップ③

自治体Webサイトの更新

確かに国の資料を見ると  
なんかたくさん準備が必要  
と思っちゃいます

【機械判読可能な形式】



作業なし  
(用意のみ)

【機械判読可能な形式ではない】





# オープンデータをはじめよう～簡易手引書

## 1.保有データを自治体Webサイトで公開しよう①

- 本簡易手引書では、オープンデータを公開する簡単な手順を自治体Webサイトで公開しよう①

このハードル  
が高い

### オープンデータの公開手順

#### ステップ①

公開するデータの準備

#### ステップ②

適用する利用ルールの方策

### ステップ①～公開するデータの準備～

- 保有しているデータから、オープンデータとして公開するデータ
- 内閣官房情報通信技術（IT）総合戦略室は、オープンデータに取  
公開することが推奨されるデータセット（以下「推奨データセッ  
セットを公開する場合には、P3「2.推奨データセットを自治体W



## 1. 保有データを自治体Webサイトで公開しよう①

- 本簡易手引書では、オープンデータにこれから取り組む地方公共団体向けに、自治体Webサイト上でオープンデータを公開する簡単な手順についてご紹介します。

### オープンデータの公開手順

#### ステップ①

公開するデータの準備

#### ステップ②

適用する利用ルールの方策

#### ステップ③

自治体Webサイトの更新

一度これは忘れてください

- 内閣官房情報通信技術（IT）総合戦略室は、オープンデータに取り組む始める地方公共団体の参考となるよう、公開することが推奨されるデータセット（以下「推奨データセット」という。）を策定しており、当該データセットを公開する場合には、P3「2. 推奨データセットを自治体Webサイトで公開しよう」をご参照ください。
- 自治体Webサイト上で、既に公開しているデータをオープンデータとして公開することも可能です。
- データが機械判読可能な形式ではない場合（紙や、紙をスキャンしたPDFなど）、CSVやExcelなどの機械判読可能な形式のデータにします。

#### 【機械判読可能な形式の場合】



#### 【機械判読可能な形式ではない場合】

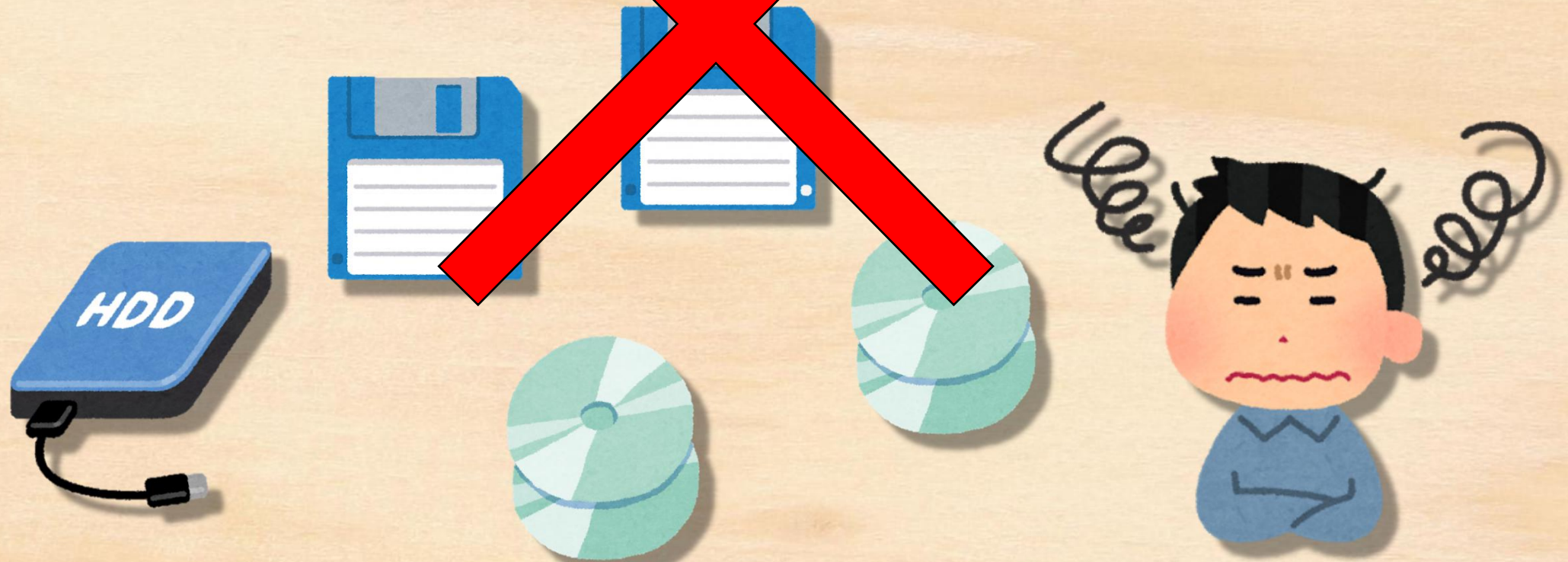




町でオープンデータを  
始めるためには



オープンにするデータ  
**選別**しないといけないんですよ？



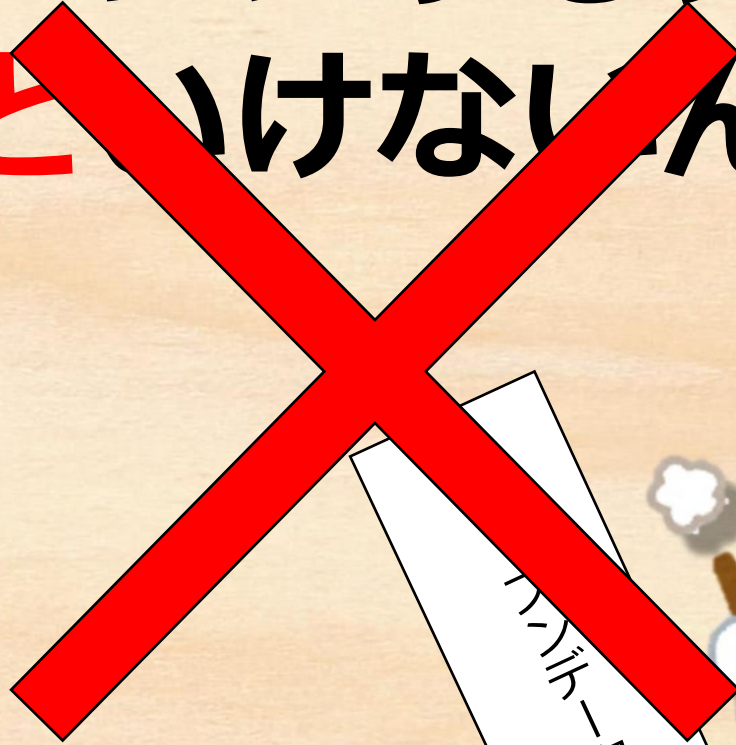


データは**選**ばなくても  
いいんです！





オープンにするデータ  
作らないといけないんでしょ？





データは**作らなくても**  
いいんです！





# オープンデータ の世界

オープンデータの壁

た、たかい・・・





# オープンデータ の世界

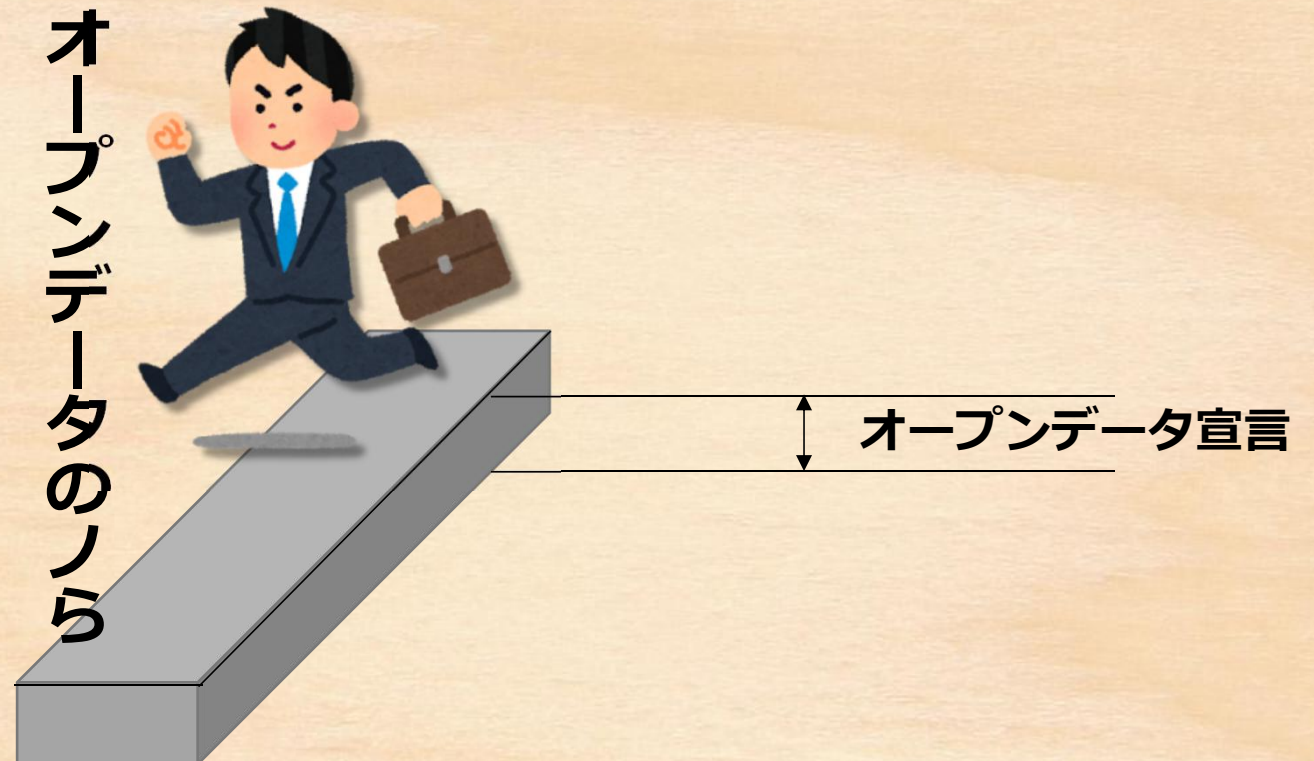
オープンデータの壁

データを決める  
データを作る

オープンデータ宣言



# オープンデータを始めるのに、 データを選ぶ必要も、作る必要もなし！







うちの町は  
オープンデータに  
取り組んでま～す！

# と宣言しましょう

大事なことなので3回言いました



どうやって**宣言**するの？

ホームページで  
「やっています」と書くだけで  
OK



ホ ー ム

重要なお知らせ・新着情報  
募集情報など

く ら し

毎日の生活に役立つ情報や  
手続き方法

イベント・観光

これからのイベント  
イベントカレンダー

し ご と

事業者・労働者・農畜林業者  
の方へのお知らせ

町のあらまし

町の概要、組織  
補助制度など

これが知りたい

Q&A、お問い合わせ先  
一覧■ 現在位置：[トップページ](#) > [くらし](#) > [毎日の生活](#) > オープンデータ

## オープンデータについて

インターネットの普及、端末の能力向上などにより、一般企業や個人が容易に大量のデータを扱えるようになり、国、自治体等が保有する公共データのビジネス活用等への期待が高まっています。

その中で、国では「電子行政オープンデータ戦略」として、国や自治体が保有するさまざまな公共データを、身近な住民サービスやビジネスに利活用することを目指しています。

## オープンデータとは

「オープンデータ」とは、行政機関等が保有する公共データを機械判読に適したデータ形式で、かつ誰もが二次利用を可能とするルールによって公開されたデータのことです。

オープンデータを有効活用することで、公共サービスの向上はもとより、行政の透明性・信頼性の向上、官民協働・市民参加の推進、新たなサービスやビジネスの創出による経済の活性化につながることを期待されており、国をはじめ自治体においても取組が活発化しています。

## オープンデータに関する取組み

### 音更町が保有するデータのオープンデータ化

音更町が保有するデータのうち、公開できるものから「北海道オープンデータポータルサイト」で公開しています。

[北海道オープンデータポータルサイト（外部サイト）](#)

お問い合わせ先

音更町役場総務部情報・防犯課情報システム係

でも



データも無いのに  
オープンデータ？

データも無いのに  
オープンデータ？  
と思われるかもしれませんが



データはすでに  
ありますよね



暮らし・環境

- 2019年11月12日 [令和元年度 ヒグマ目撃情報](#) **New**
  - 2019年9月9日 [特定外来生物「オオハングウソウ」の情報提供のお願い](#)
  - 2019年9月4日 [浜中町国民保護計画](#)
- 閉じる

人口と世帯数

人口 5,764人

男 2,847人

女 2,917人

世帯 2,472世帯

2019年10月末現在

[もっと詳しく»](#)





暮らし・環境

- 2019年11月12日 [令和元年度 ヒグマ目撃情報](#) **New**
- 2019年9月9日 [特定外来生物「オオハングウソウ」の情報提供のお願い](#)
- 2019年9月4日 [浜中町国民保護計画](#) 閉じる

例えばこれ

人口と世帯数

人口 5,764人

男 2,847人

女 2,917人

世帯 2,472世帯

2019年10月末現在

[もっと詳しく>](#)

[届出・証明](#)[年金・保険](#)[税金](#)

例えばこれ

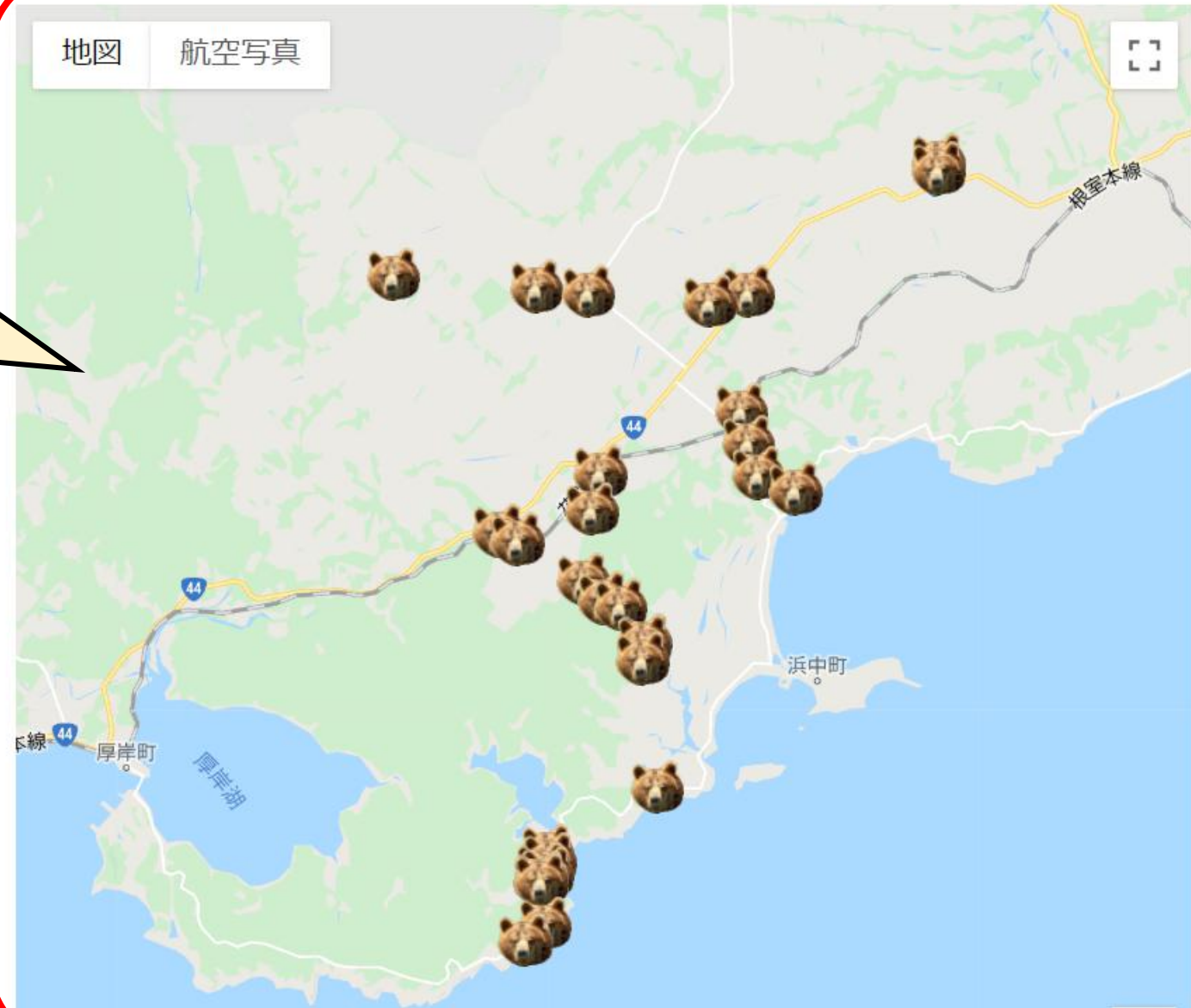
[環境](#)[土地・住宅](#)[水道](#)[下水道](#)[施設](#)[データ集](#)

## 令和元年度 ヒグマ目撃情報

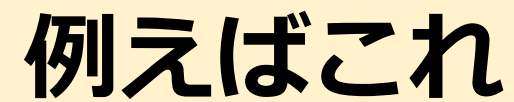
[トップ](#) > [暮らし・環境](#) > [防災](#) > [ヒグマ目撃情報](#) > 令和元年度 ヒグマ目撃情報

地図

航空写真











## 暮らし・環境

[➤ 届出・証明](#)[➤ 年金・保険](#)[➤ 税金](#)[➤ 教育](#)[➤ 子育て](#)[➤ 防災](#)[➤ 環境](#)[➤ 土地・住宅](#)[➤ 水道](#)


## 医療施設および社会福祉施設

[トップ](#) > [暮らし・環境](#) > [施設](#) > [医療施設及び社会福祉施設](#)

## 医療施設

- [浜中診療所](#) ([地図表示](#) )  
〒088-1513 浜中町霧多布東3条1丁目40番地  
電話番号：0153-62-2233
- [浜中歯科診療所](#) ([地図表示](#) )  
〒088-1512 浜中町霧多布東2条1丁目101番地  
電話番号：0153-62-2854
- [茶内歯科診療所](#) ([地図表示](#) )  
〒088-1361 浜中町茶内緑100番地  
電話番号：0153-65-2166

## 社会福祉施設

- [特別養護老人ホームハイツ「野いちご」](#) ([地図表示](#) )  
〒088-1361 浜中町茶内緑91番地  
電話番号：0153-65-3100
- [浜中町在宅老人デイサービスセンター](#) ([地図表示](#) )  
〒088-1361 浜中町茶内緑91番地  
電話番号：0153-65-3100
- [老人福祉・母子健康センター](#) ([地図表示](#) )  
〒088-1514 浜中町霧多布東3条1丁目12番地  
電話番号：0153-62-3331

例えばこれ





例えばこれ





実は



オープンデータは  
新しいことではありません



# オープンデータにできるデータは

- 個人情報を含まない
- 第三者に権利が無い



# オープンデータにできるデータは

- 個人情報を含まない
- 第三者に権利が無い

これって



暮らし・環境

- 2019年11月12日 [令和元年度 ヒグマ目撃情報](#) **New**
  - 2019年9月9日 [特定外来生物「オオハンゴウソウ」の情報提供のお願い](#)
  - 2019年9月4日 [浜中町国民保護計画](#)
- 閉じる

# ホームページと同じ なんですよ！

防災情報

- ▶ [防災マップ](#)
- ▶ [防災計画](#)
- ▶ [避難施設](#)

新着情報

- お知らせ** 2019年11月12日  
[11月17日\(日\)、「家庭教育講演会」を開催します！](#) **New**
- お知らせ** 2019年11月12日

イベント情報







暮らし・環境

- 2019年11月12日 [令和元年度 ヒグマ目撃情報](#) **New**
- 2019年9月9日 [特定外来生物「オオハングウソウ」の情報提供のお願い](#)
- 2019年9月4日 [浜中町国民保護計画](#)  
閉じる

# オープンデータは ホームページと同じ情報公開

防災情報

- ▶ 防災マップ
- ▶ 防災計画
- ▶ 避難施設

新着情報

- お知らせ** 2019年11月12日  
[11月17日\(日\)、「家庭教育講演会」を開催します！](#) **New**
- お知らせ** 2019年11月12日

イベント情報



# ホームページで公開できる



ホームページで公開できる

||

オープンデータにできる

**情報公開できるデータ**

**||**

**オープンデータにできる**





浜中町

HAMANAKA TOWN

背景色 白 黒 青 黄

文字サイズ 小 標準 大

言語を選択 ▼

Google カスタム検索



暮らし・環境

健康・福祉・医療・介護

観光情報

産業・仕事

行政情報

### 暮らし・環境

- 2019年11月12日 [令和元年度 ヒグマ目撃情報](#) **New**
- 2019年9月9日 [特定外来生物「オオハングウソウ」の情報提供のお願い](#)
- 2019年9月4日 [浜中町国民保護計画](#)  
閉じる

# 基本的ホームページにある情報は オープンデータにできる

### 防災情報

- ▶ [防災マップ](#)
- ▶ [防災計画](#)
- ▶ [避難施設](#)

### 新着情報

**お知らせ** 2019年11月12日  
[11月17日\(日\)、「家庭教育講演会」を開催します！](#) **New**

**お知らせ** 2019年11月12日

### イベント情報



# ホームページと オープンデータの違いは ライセンス



オープンデータは  
情報の**ライセンス**を  
自由に使えるようにして  
公開すること

# ライセンスのレベル

不自由 ← → 自由



ホームページ

オープンデータ



# このマークは 「クリエイティブ・コモンズ」という オープンデータのライセンスを定めた、 国際的な規格



クリエイティブ  
コモンズ

出典表示してね

このマークが付いていれば  
「オープンデータです」  
と一目でわかる便利なマーク



クリエイティブ  
コモンズ

出典表示してね



つまり

# ホームページの情報を **自由**に使える**ライセンス**にすると オープンデータになります



オープンレッド！



# 室蘭市や函館市は、ホームページ自体をオープンデータにしています

## 著作権について

室蘭市公式ウェブサイトに掲載されている文章、写真、イラスト、画像等の著作権は、室蘭市または、コンテンツ提供者の方にあります。

## 市ホームページは、オープンデータです

室蘭市のホームページは原則、全てのページがオープンデータです。

特に記載の無い限り、全てのページを[Creative Commons \(外部サイトヘリンク\)](#)の表示 (CCBY) とします。



Muroran City OpenData by [Muroran City](#) is licensed under a [Creative Commons 表示 4.0 国際 License. \(外部サイトヘリンク\)](#)

オープンデータの詳細及びオープンデータの利用に際しては、以下のリンクからご覧いただき、自由にご利用ください。

[むろらんオープンデータライブラリのページへ](#)

[ページトップへ](#)

つまり



# ホームページの情報の ライセンスを変えるだけで オープンデータOK





あと



**すでに国や北海道で  
まとめてオープンデータにしている  
データもあります**



データカタログを見る ▶

## 北海道オープンデータポータルとは

北海道電子自治体共同運営協議会に参加している、北海道と道内の市町村（一部を除く）のデータの利活用環境の整備を目的としたポータルサイトです。

オープンデータの検索・閲覧ができる[オープンデータカタログサイト](#)を提供しています。

お知らせ

イベント

2019年8月21日

[【利用事例】食中毒警報発令状況のTwitterBOT](#)

2019年7月4日

[システムメンテナンスのお知らせ](#)

2019年7月4日

[北海道警察の犯罪オープンデータが公開されました](#)

## オープンデータ関連リンク

[北海道オープンデータプラットフォーム](#)DATA-SMART CITY  
SAPPORODATA ● GO.JP  
データカタログサイト

政府CIOポータル

GOVERNMENT  
CHIEF INFORMATION OFFICERS' PORTAL, JAPAN



# オープンデータポータルにも 市町村のデータが たくさんあります

## 北海道オープンデータポータルとは

北海道電子自治体共同運営協議会に参加している北海道内の市町村の一部（多く）のデータの活用環境を整備を目的としたポータルサイトです。

オープンデータの検索・閲覧ができる[オープンデータカタログサイト](#)を提供しています。

### お知らせ

### イベント

2019年8月21日

[【利用事例】食中毒警報発令状況のTwitterBOT](#)

2019年7月4日

[システムメンテナンスのお知らせ](#)

2019年7月4日

[北海道警察の犯罪オープンデータが公開されました](#)

## オープンデータ関連リンク

北海道オープンデータ  
プラットフォーム

DATA-SMART CITY  
SAPPORO

DATA ● GO.JP  
データカタログサイト

政府CIOポータル  
GOVERNMENT  
CHIEF INFORMATION OFFICERS' PORTAL, JAPAN

# 指定緊急避難場所データ\_01北海道【北海道】 【G空間情報センター】

市政情報

災害

北海道

▶ WEBAPI

G空間情報センターで公開されている、指定緊急避難場所のGISデータです。

<https://www.geospatial.jp/ckan/dataset/hinanbasho>

## リソース



G空間情報センター 指定緊急避難場所データ\_01北海道 (GeoJson)  
(GEOJSON 外部リンク)



▶ ダウンロード

▶ URLをコピー

座標参照系 WGS84

このデータを利用した際には、「G空間情報センターの指定緊急避難場所データを使用しています。」と明記してください。



G空間情報センター 指定緊急避難場所データ\_01北海道 (Shapefile)



▶ ダウンロード

▶ URLをコピー

データ作成者

総合政策部

合計ダウンロード数

745回

作成日時

2019-05-15



# 2018(H30)道内医療機関の名簿【北海道】

健康・福祉

医療

北海道

▶ WEBAPI

道内医療機関の名簿

保健福祉部地域医療推進局医務業務課

最新の情報はこちら

<http://www.pref.hokkaido.lg.jp/hf/iyk/iry/iryokikanmeibo.htm>

## リソース



H30.10.1道内助産所名簿.xls (XLS 76.5KB)



▶ プレビュー

▶ ダウンロード

▶ URLをコピー



H30.10.1道内有床診療所名簿.xls (XLS 301KB)



▶ プレビュー

▶ ダウンロード

▶ URLをコピー



H30.10.1道内歯科診療所名簿.xls (XLS 1.17MB)



▶ プレビュー

▶ ダウンロード

▶ URLをコピー

データ作成者

北海道

合計ダウンロード数

3447回

作成日時

2018-11-30

# 埋蔵文化財包蔵地（GISデータ）【北海道】

観光・文化・スポーツ

地図・GIS

文化・歴史

北海道

▶ WEBAPI

教育庁生涯学習推進局文化財・博物館課

「北の遺跡案内」<http://www.dokyoj.pref.hokkaido.lg.jp/hk/bnh/kitanoisekiannai.htm>

埋蔵文化財包蔵地について、おおよその範囲を示すことができる場合はポリゴンで表示しています。

範囲を示すことができない場合はポイントで表示しています。

必ず、ポリゴン、ポイントの両データを利用してください。

## リソース



埋蔵文化財包蔵地.zip (ZIP 3.03MB)



▶ ダウンロード

▶ URLをコピー

埋蔵文化財包蔵地のポイント、ポリゴンデータです。座標参照系は、地理座標JGD2011です。

データ作成者

北海道

合計ダウンロード数

76回

作成日時

2019-09-17



# 2018(H30)市町村別の概要【北海道】

[くらし・手続き](#)[市政情報](#)[人口](#)[行政](#)[北海道](#)[▶ WEBAPI](#)

道内市町村の概要

北海道総合政策部市町村課

<http://www.pref.hokkaido.lg.jp/ss/scs/qyousei/shityousondata.htm>

## リソース



01\_市町村別面積・人口・世帯数等の状況.xlsx (XLSX 399KB)

[▶ プレビュー](#)[▶ ダウンロード](#)[▶ URLをコピー](#)

02\_面積・人口・人口密度段階別市町村の概要.xlsx (XLSX 29.1KB)

[▶ プレビュー](#)[▶ ダウンロード](#)[▶ URLをコピー](#)

04\_基本構想等の策定状況.xlsx (XLSX 43KB)

[▶ プレビュー](#)[▶ ダウンロード](#)[▶ URLをコピー](#)

05\_市町村別地域開発等の指定状況.xlsx (XLSX 25.7KB)

[▶ プレビュー](#)[▶ ダウンロード](#)[▶ URLをコピー](#)

データ作成者

北海道

合計ダウンロード数

1145回

作成日時

2018-05-17

**皆さんが国や道に報告したデータも  
すでにオープンデータになっています**



# 北海道オープンデータポータルへのデータ公開ページに リンクする形で十分です

## 指定緊急避難場所データ\_01北海道【北海道】 【G空間情報センター】

市政情報

災害

北海道

▶ WEBAPI

G空間情報センターで公開されている、指定緊急避難場所のGISデータです。

<https://www.geospatial.jp/ckan/dataset/hinanbasho>

### リソース



G空間情報センター 指定緊急避難場所データ\_01北海道 (GeoJson)  
(GEOJSON 外部リンク)



▶ ダウンロード

▶ URLをコピー

座標参照系 WGS84

このデータを利用した際には、「G空間情報センターの指定緊急避難場所データを使用しています。」と明記してください。



G空間情報センター 指定緊急避難場所データ\_01北海道 (Shapefile)



▶ ダウンロード

▶ URLをコピー

せつかく皆さんが集めて  
報告したデータですので  
**住民が有効に活用**できればいいですね



皆さんに伝えたいこと



**できない理由を考えるより  
どうしたらできるか考えた方が  
有意義**



**まずやってみることが  
大事だと思います**

**まずは北海道や他の町の  
オープンデータを見てみてください**



いろいろな**気づき**が  
あるかもしれません

**私の話は以上です**